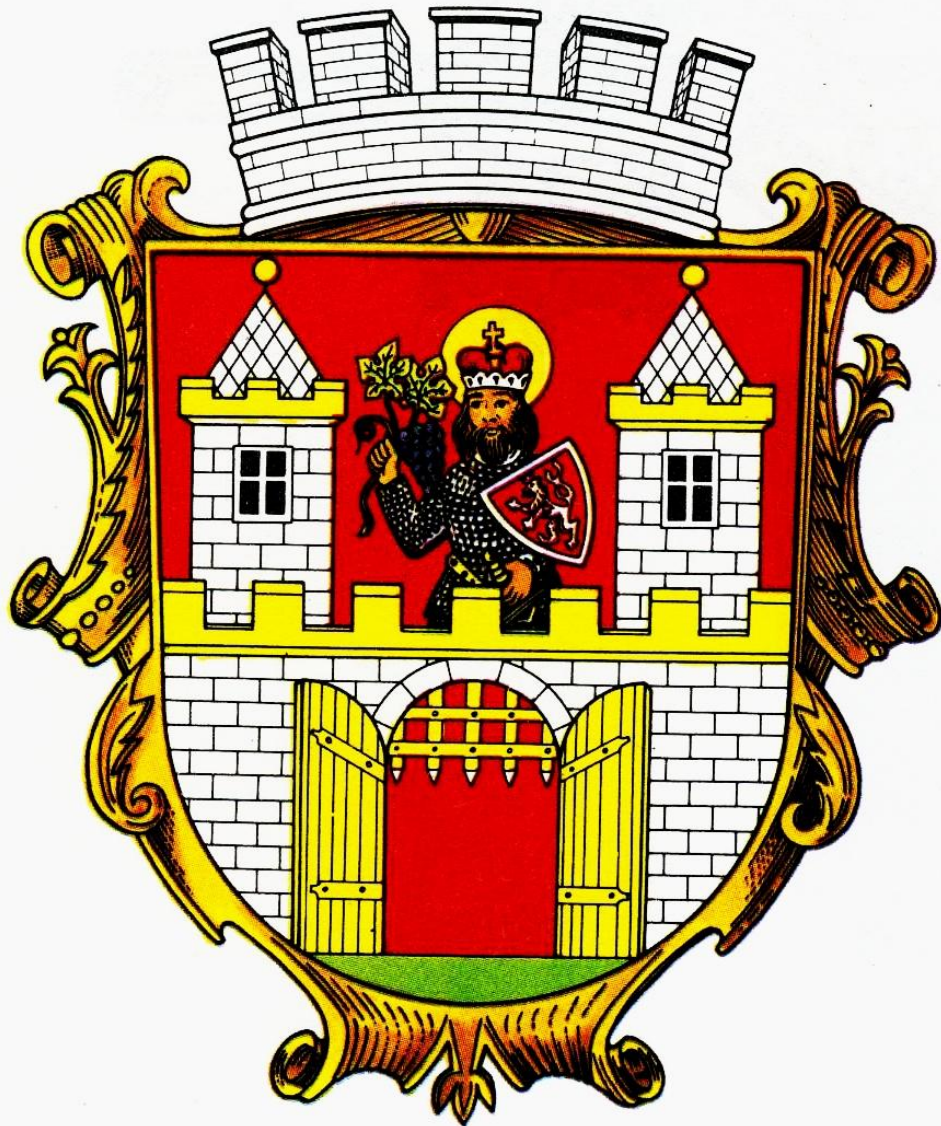




# KRÁLOVSKÉ VINOHRADY



**ICONES**  
**HISTORICI,**  
**VITAM, ET**  
**MARTYRIUM**  
**SANCTI VENCESLAI,**  
**PRINCIPIS BOE-**  
**miae, designantes.**

Desumpti ex ea pictura, qua in  
 Capella eidem dicata, in templo Regiae arcis  
 Praagensis metropolitano Boemia, ubi corpus eius quiescit, in  
 lateribus parietum conspicitur, suntque isdem formis, coloribus,  
 eadem uestitura, incessuq; illuminati, et ferme ad viuum representati.

His adduntur breues summae,  
 ut effigiata picturae pateant, sciaturq;  
 quid qualibet Figura contineat,  
 quidue in se representet.

Industria & Opera  
 singulari,  
**MATHIAE HVTSKI, DE KREIVOKLAT,**  
 artis pictoriae Praga professoris,  
 transpicti.  
**Anno Domini; 1585.**

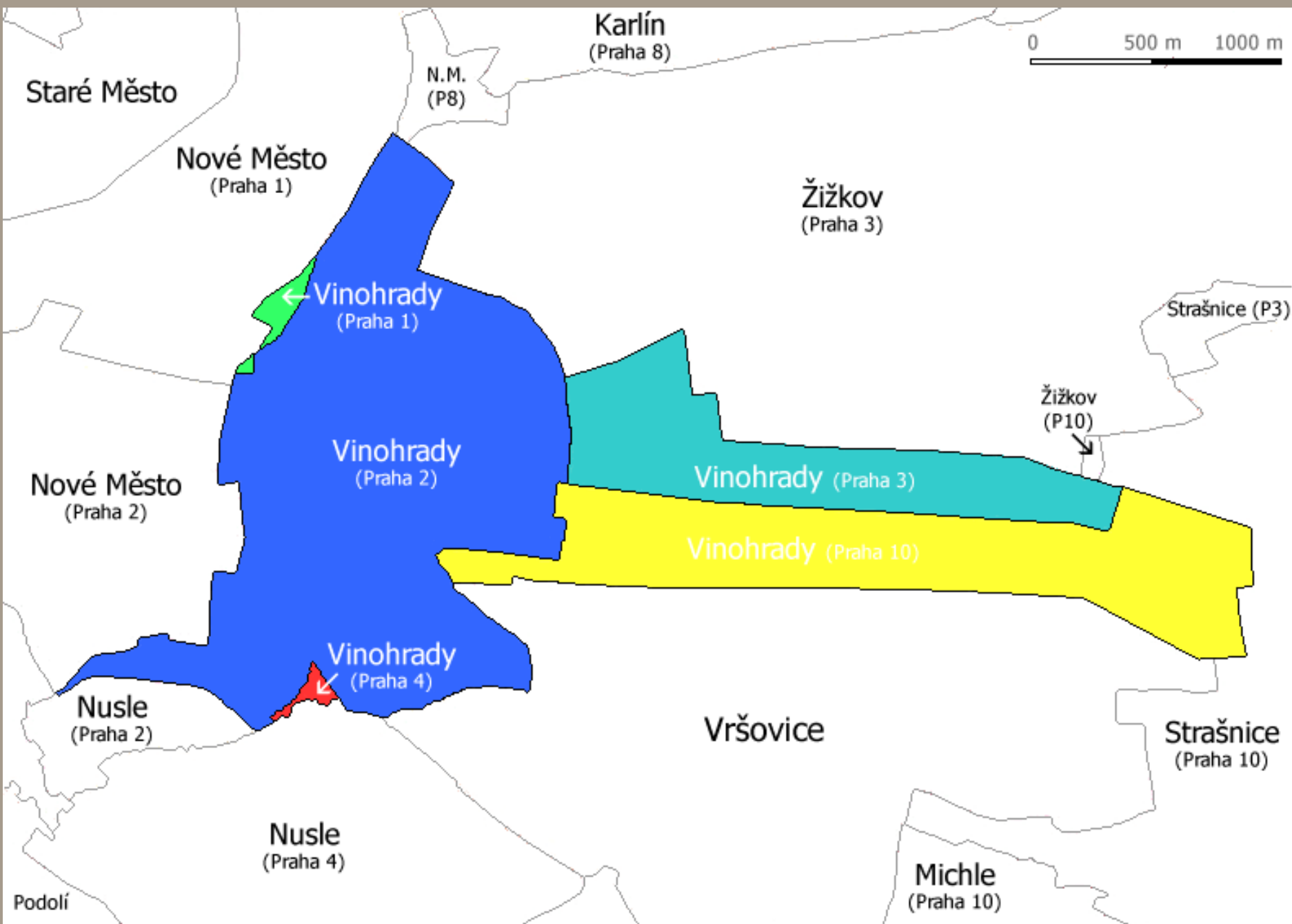


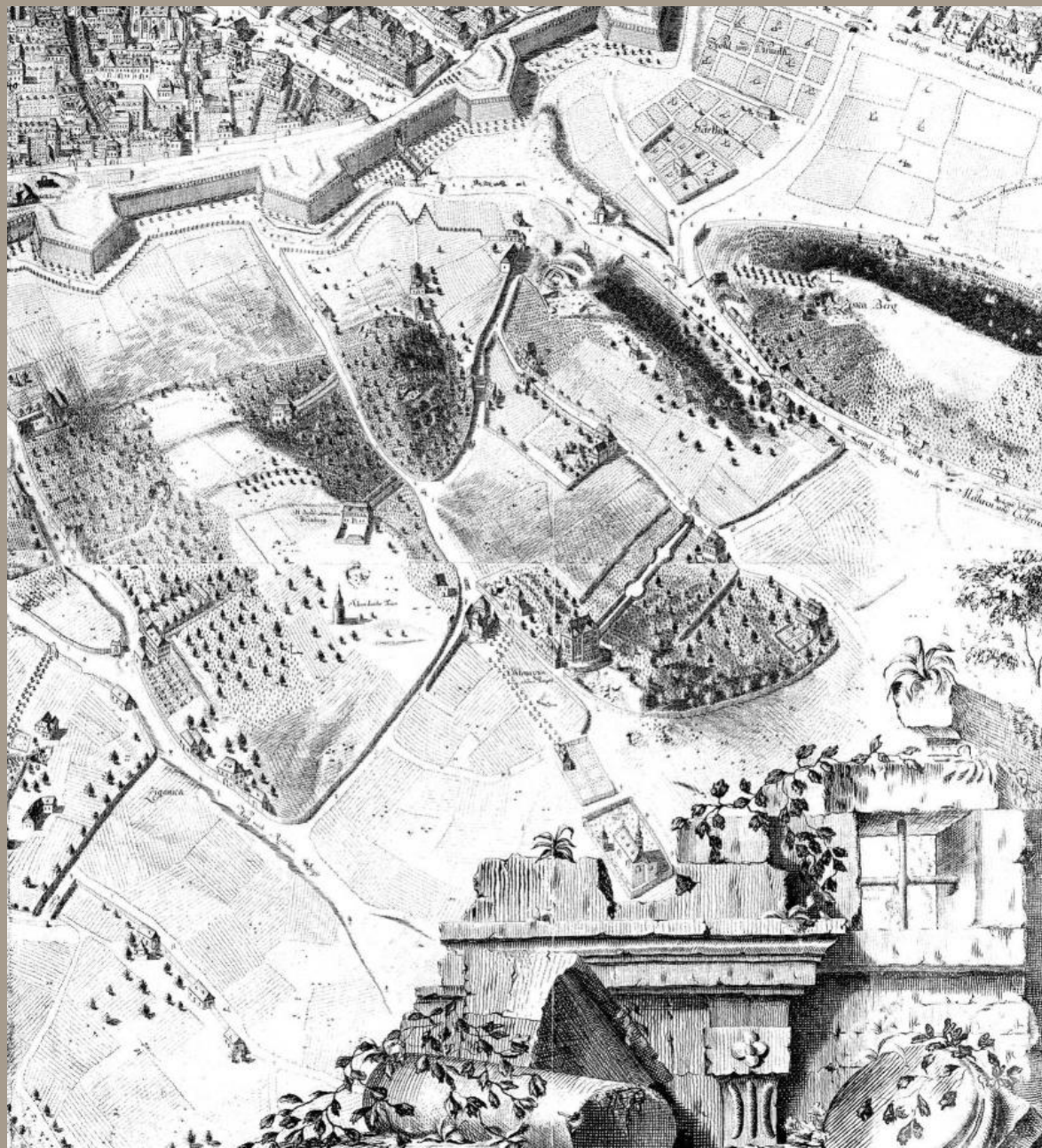
**FIGVRA, XIII.**

Sciensque ad Sacrificium missae celebrandum  
 necessariū requiri alteram Speciem, videlicet Vini, ipse vine  
 am suam coluit, temporēque vindemiae feracis vuarū  
 Botros, acinosq; pensiles amputari, inq; cados deferri curat.  
 Ac eos insignis calcator calcat, preloq; committens purpureum  
 extrahit liquorem, eum ad usus sacros diligenter referuari mā-  
 dat.

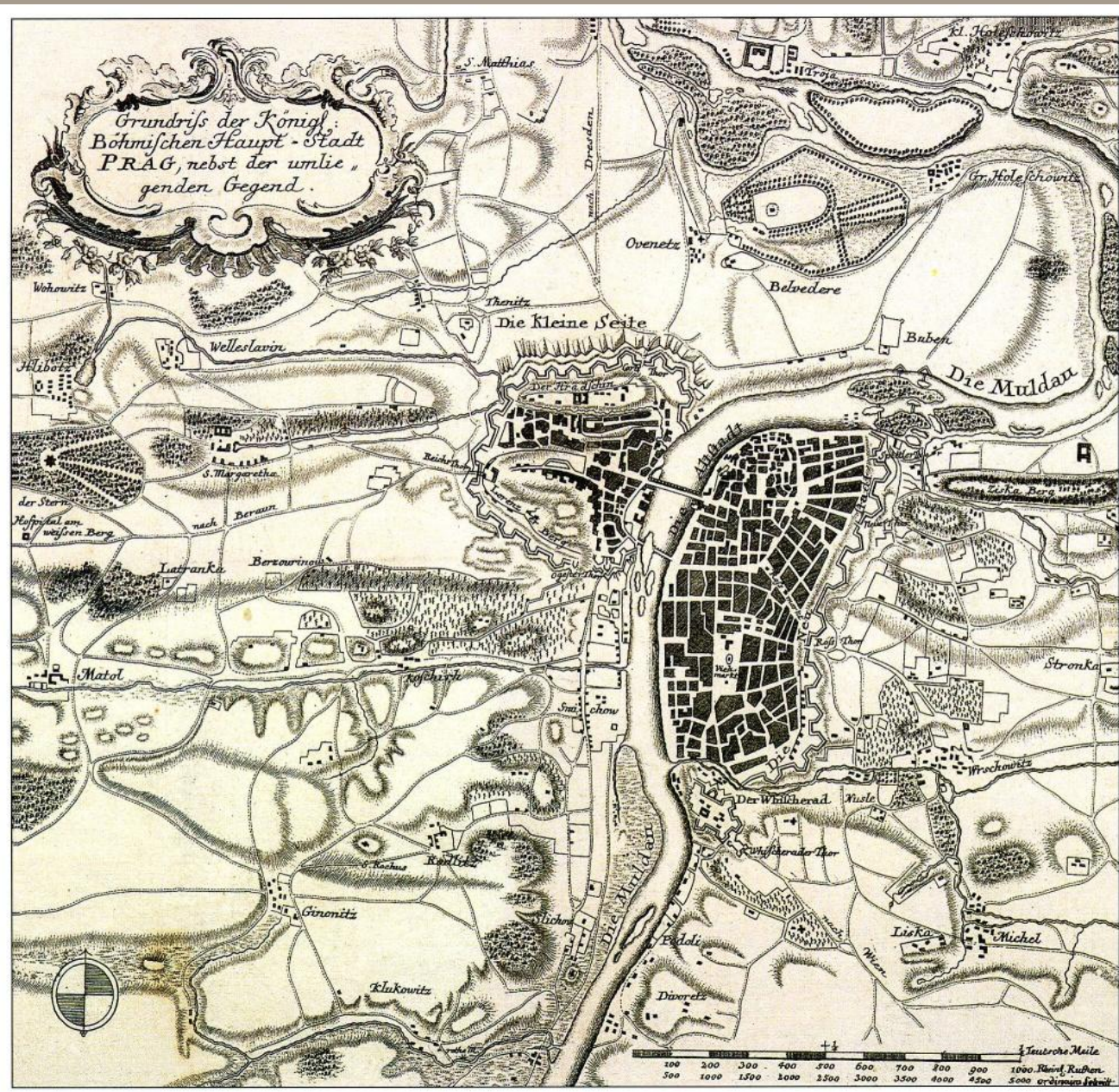








Joseph Daniel Huber: Plán Prahy, 1769, výřez pravé dolní části



Anonym: Plán Prahy a okolí, 1737





Folpertus van Ouden-Allen: Panoramatický pohled na Prahu, předloha 1675, tisk 1685, výřez



*Praxpect von Prag, wie selcher von dem Stift-Strahof, oder von Abend gegen Morgen anzusehen ist.*

*Vue de Prague*

Leopold Peukert: Panorama Prahy od Strahovského kláštera, kolem 1790



Johann Christoph Winkler: Praha a nejbližší okolí z ptačí perspektivy  
předloha kolem 1780, tisk 1792



Plán Kanálky, 1830



*Eine Partie aus dem Conradschen Garten*

Antonín Pucherna: Kanálská zahrada na Vinohradech, 1810 - 1817



Kanálka, kolem 1860

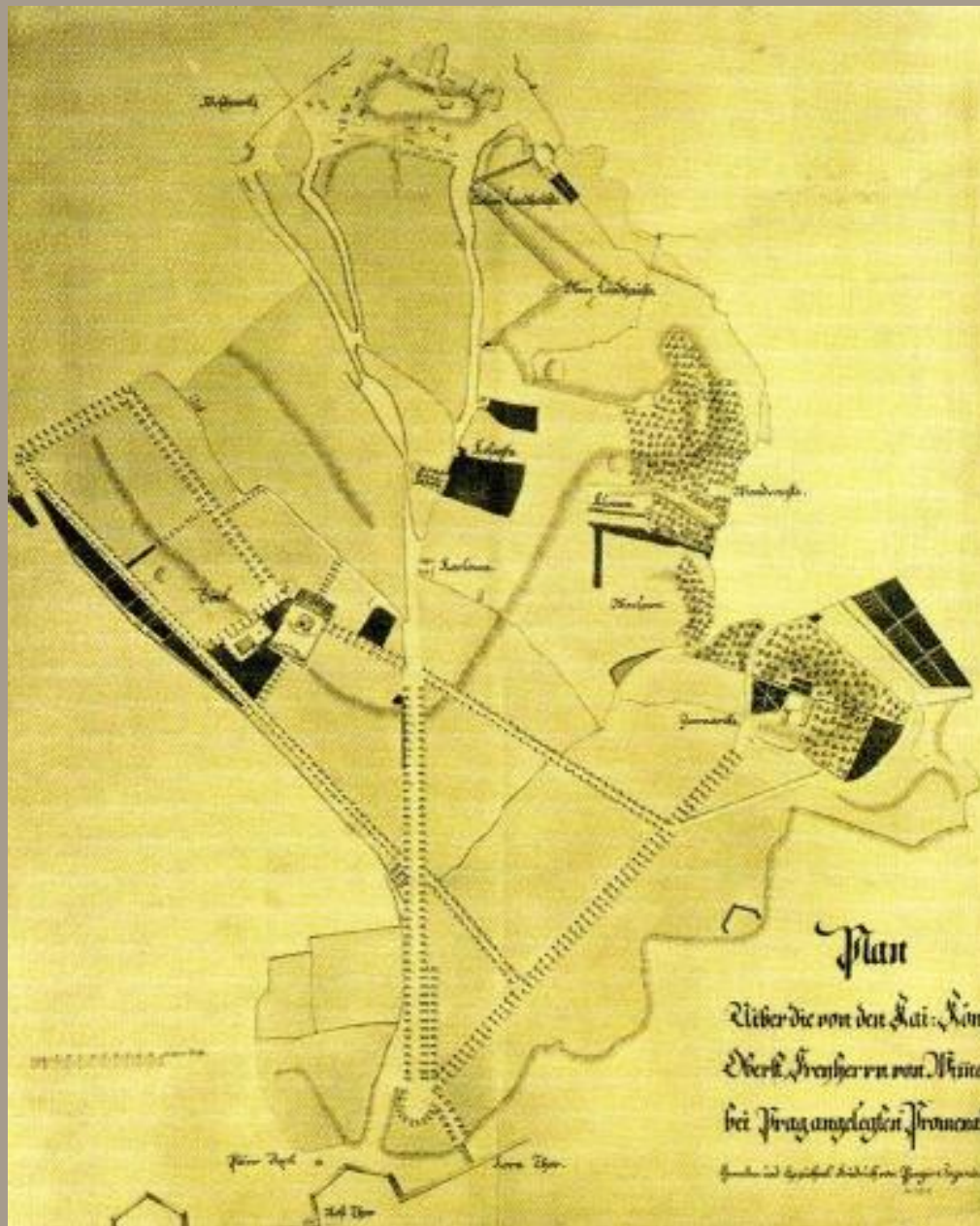


Studny v Kanálce, fotografie František Xaver Jiřík kolem 1895

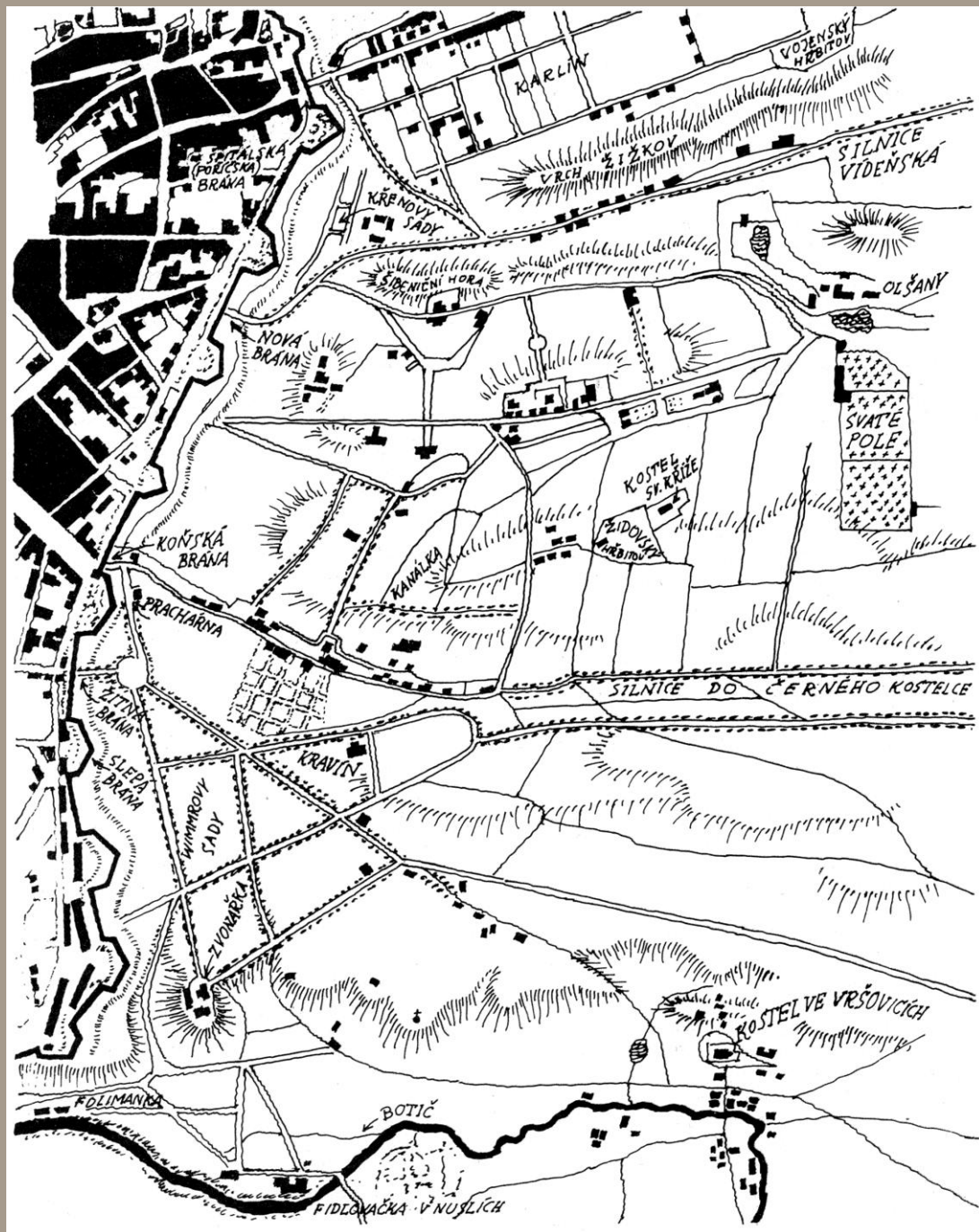


Pohled na okolí Kanálky z vodárenské věže  
kresba Michala Brixie podle fotografie Karla Malocha kolem 1890





Plán Wimmerových sadů, 1830

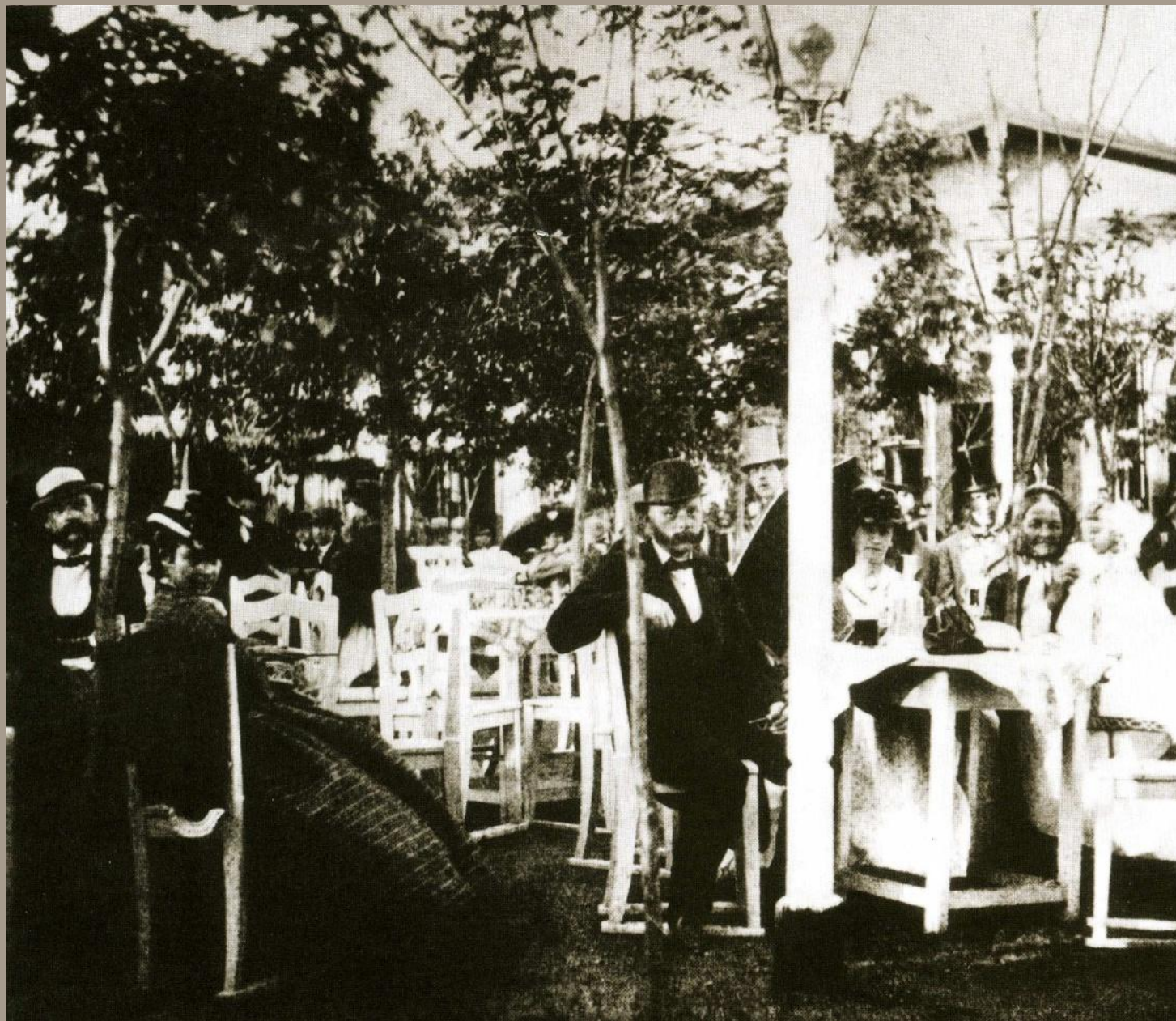




A. Gustav: Wimmerovy sady z knihy *Album von Prag*, 1815, kolorovaný lept, 112 × 165 mm



A. Gustav: Kravín z knihy *Album von Prag*, 1815, kolorovaný lept, 114 × 167 mm



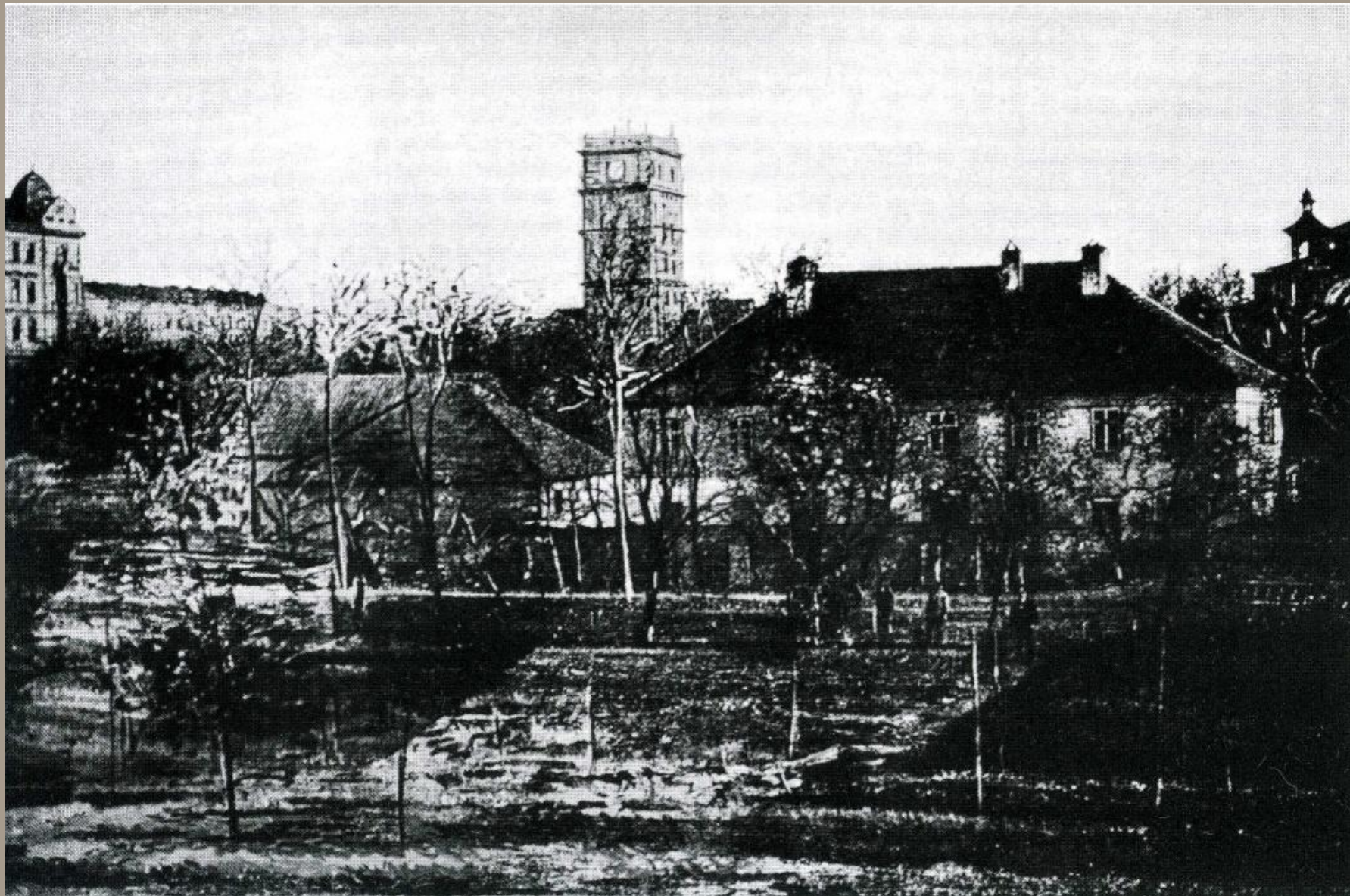
Zahradní restaurace Bellevue za Žitnou branou, fotografie František Fridrich 1864



Wimmerův dvůr Kravín, fotografie Jindřich Eckert 1892

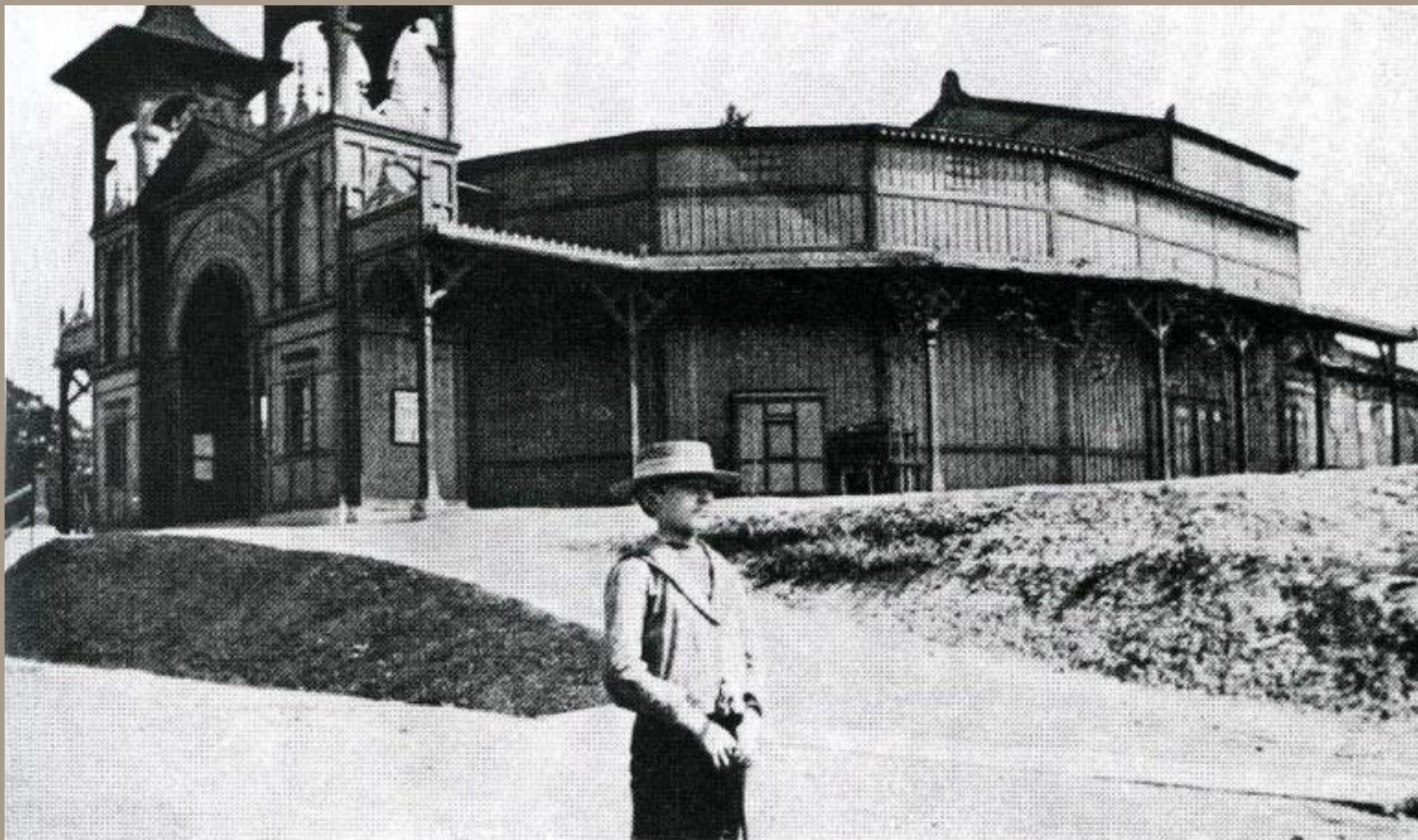


Výletní hostinec Kravín, fotografie kolem 1890



Usedlost Cikánka, fotografie kolem 1890

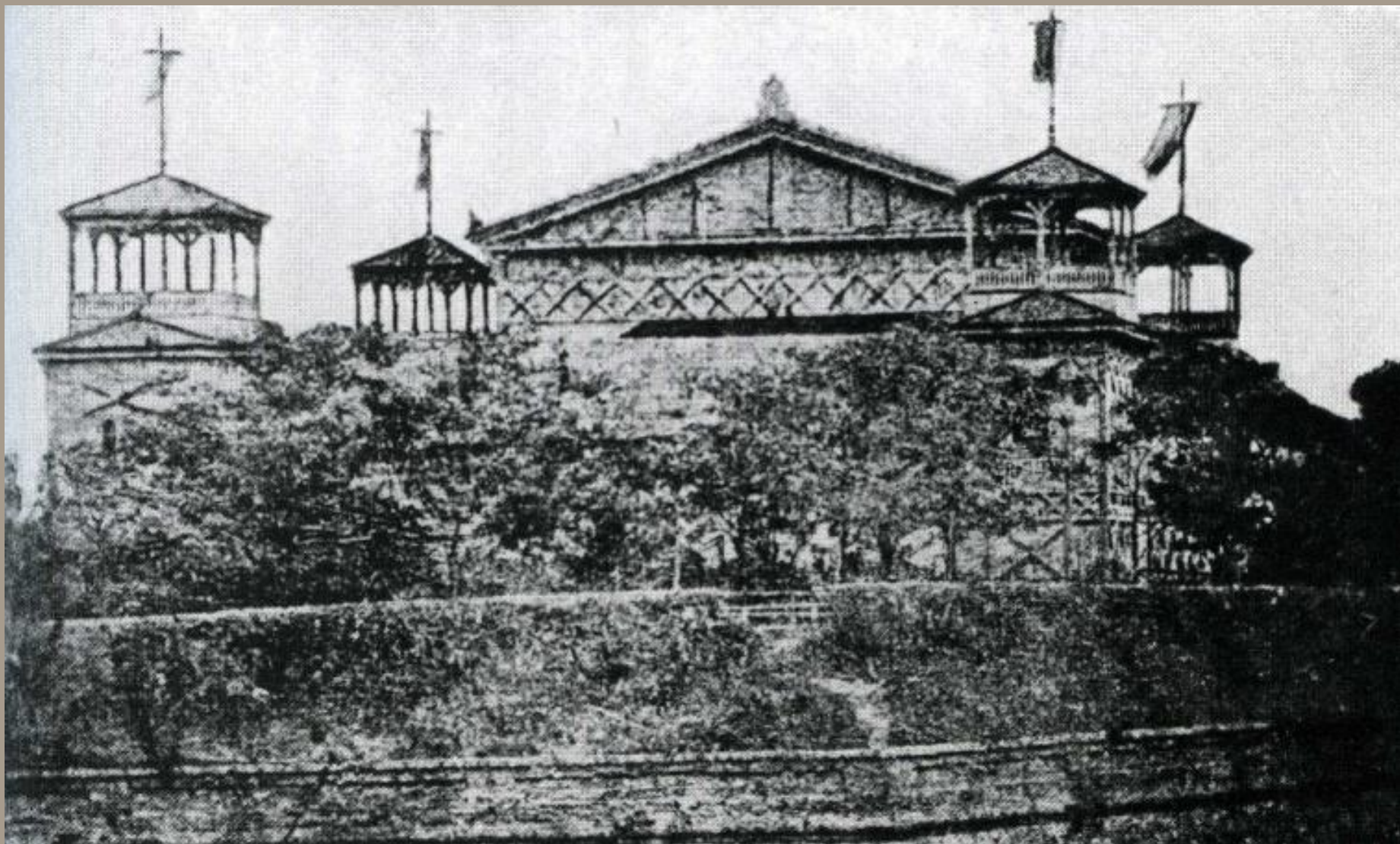




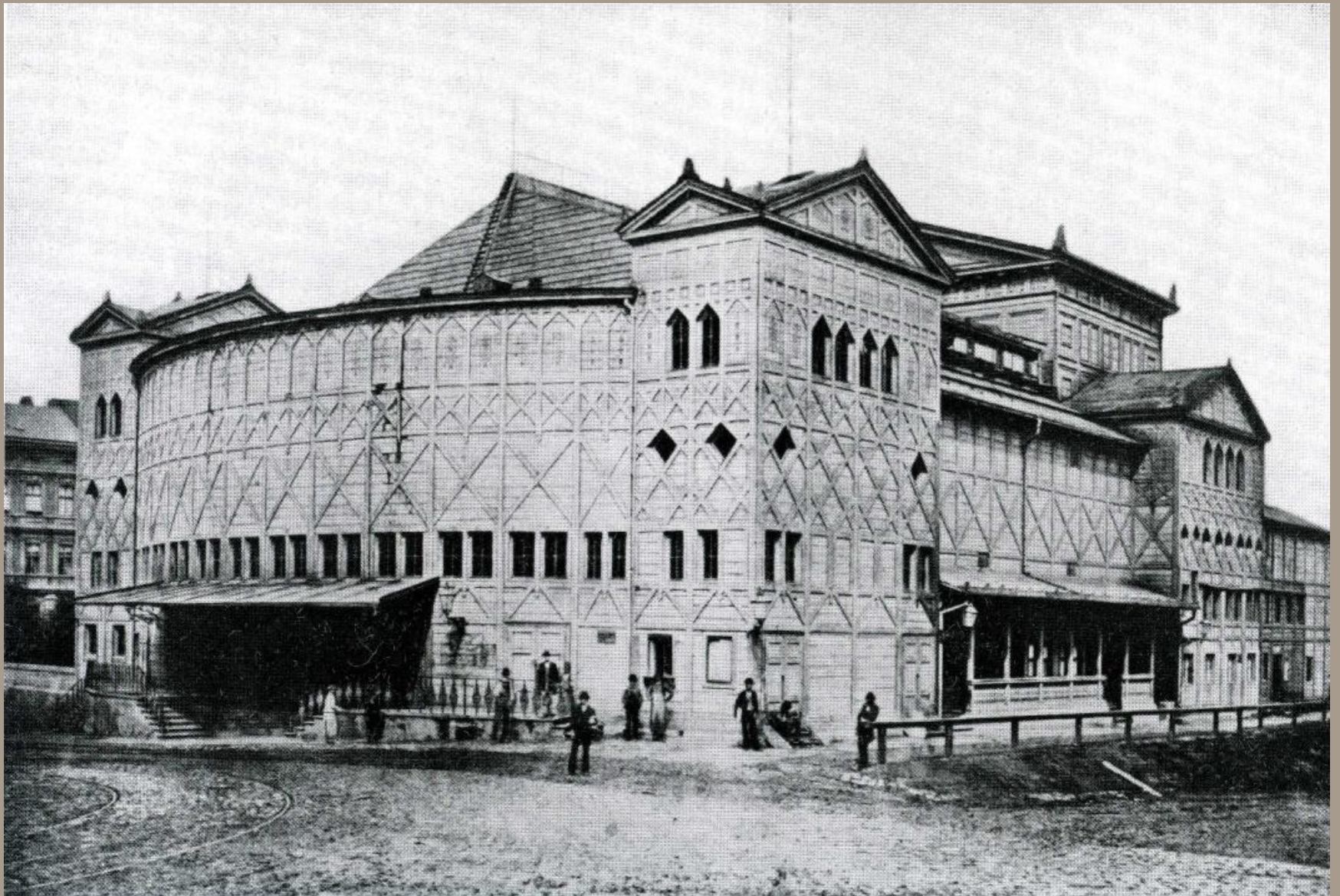
Pištěkova aréna ve Slezské ulici, fotografie kolem 1910, zbořena 1928



František Vácha: Pištěkova aréna u Kravína, 1883  
olej, plátno, 55 × 94,5 cm, Muzeum hl. m. Prahy



Aréna na novoměstských hradbách, fotografie kolem 1875  
stála v místě Čelakovského sadů 1869 - 1876



Nové české divadlo, fotografie kolem 1880  
stálo na nároží Žitné a Škrétovy ulice 1876 - 1885, pohled od Tylova náměstí



Novoměstské divadlo, fotografie Jindřich Eckert 1882  
stálo v místě dnešní Státní opery 1858 - 1885



Nádraží císaře Františka Josefa I., fotografie František Friderich kolem 1870



Usedlost Sakrabonka (Neubergová), 1830

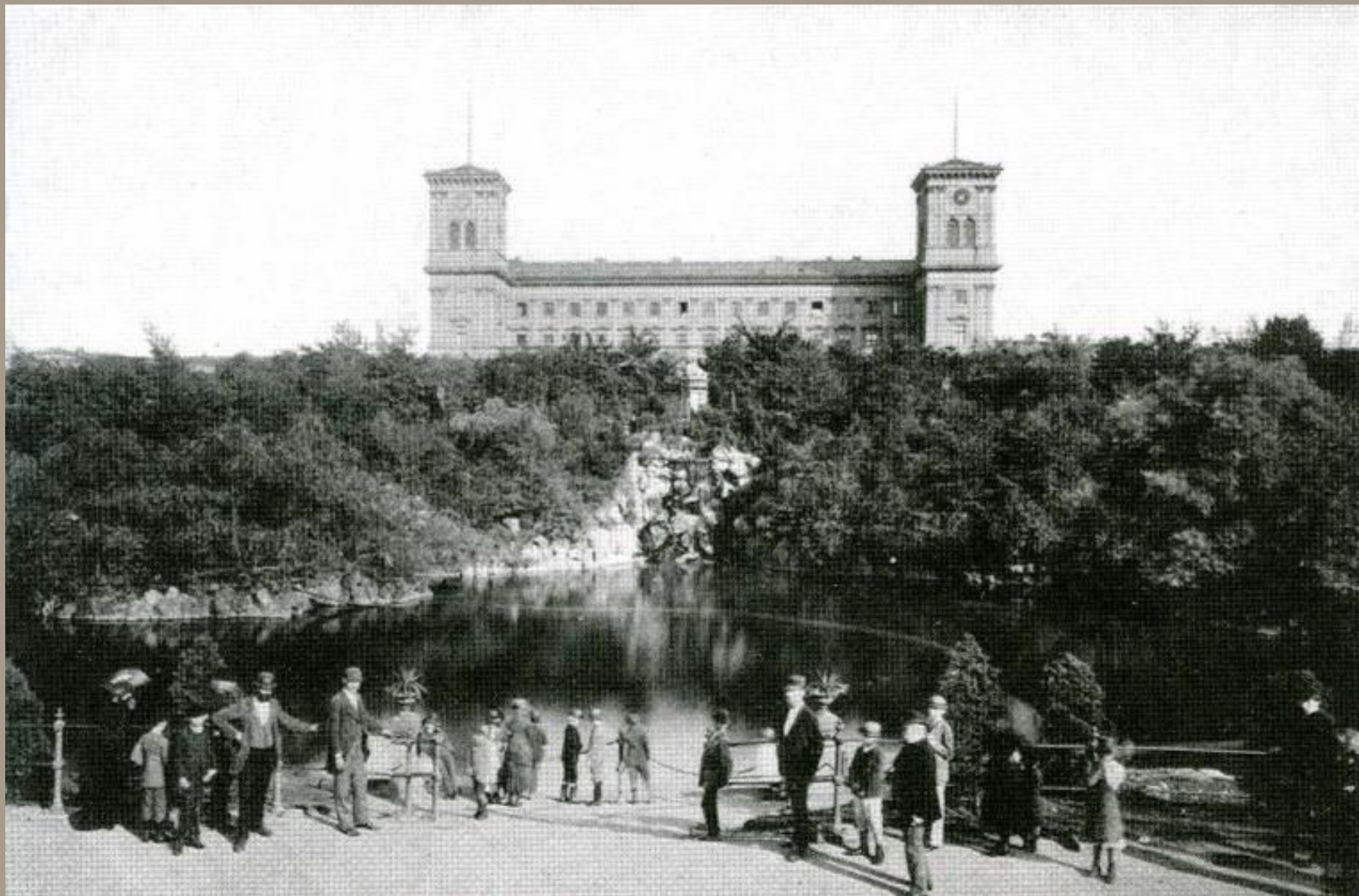


Městský sad před nádražím císaře Františka Josefa I., fotografie František Fridrich kolem 1875





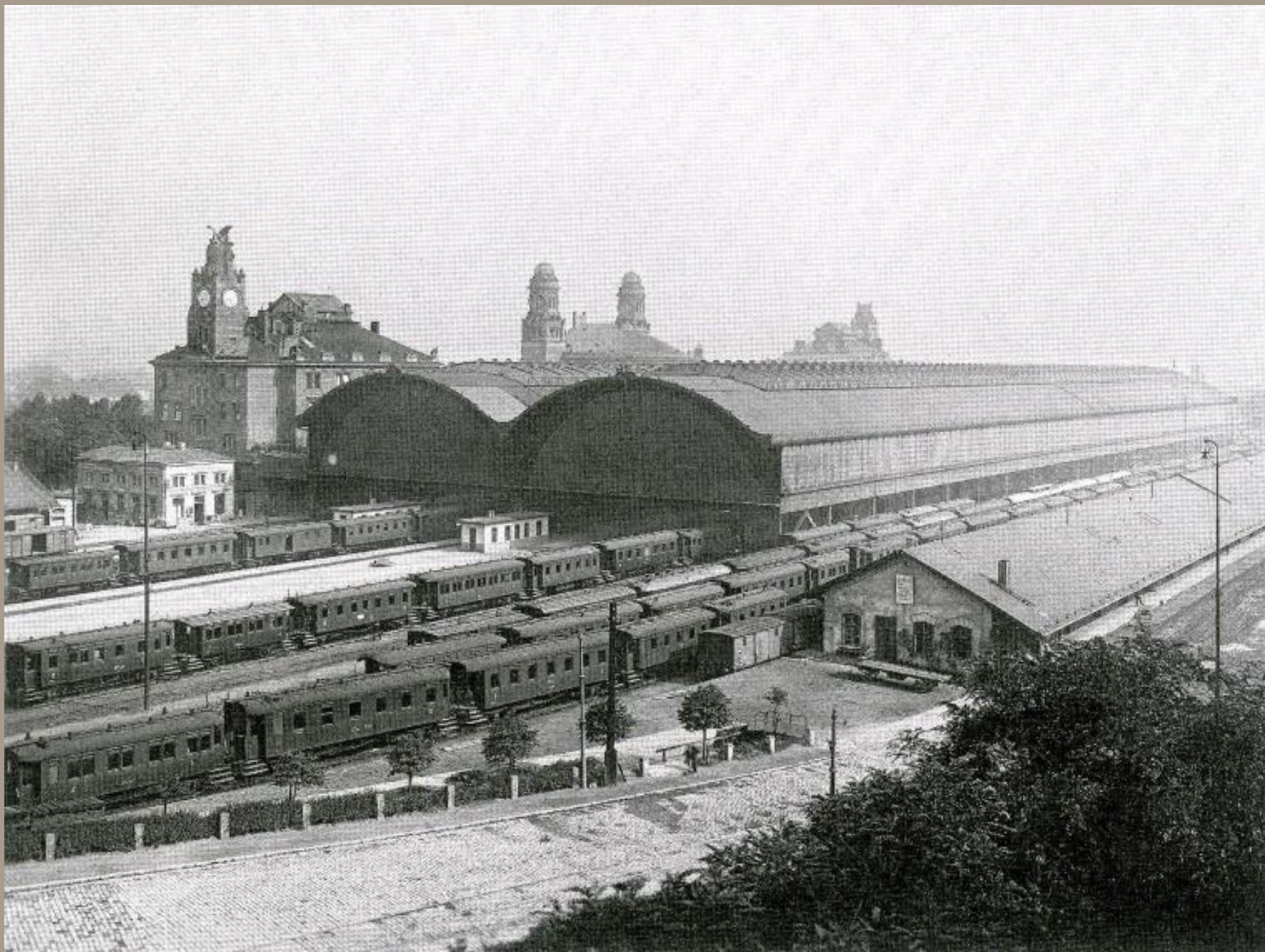
Nádraží císaře Františka Josefa I., fotografie František Fridrich 1871



Nádraží císaře Františka Josefa I., fotografie Karel Bellmann kolem 1895



Nádraží císaře Františka Josefa I., fotografie kolem 1895



Wilsonovo nádraží, fotografie kolem 1925



Wilsonovo nádraží, fotografie kolem 1920



Vrchlického sady, fotografie Ladislav Sitenský 1949

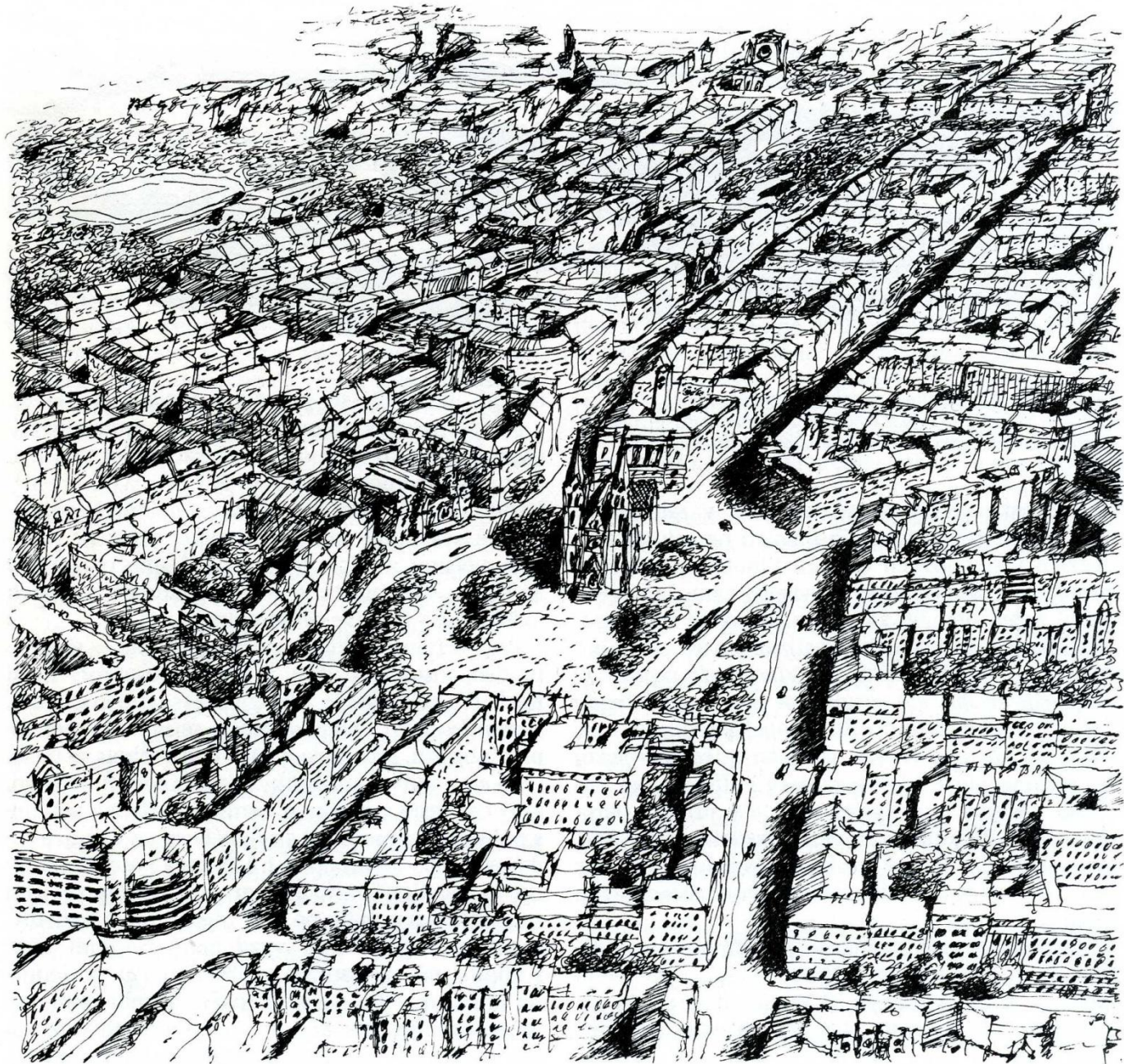


Vrchlického sady, fotografie Ladislav Sitenský 1949



Vrchlického sady, fotografie 1950







Náměstí Míru, fotografie Ladislav Sitenský 1938



Náměstí Míru, fotografie Ladislav Sitenský 1937



Velikonoční trh před kostelem sv. Ludmily, fotografie Ladislav Sitenský 1936



Trhovkyně před kostelem sv. Ludmily, fotografie 1930



Náměstí Míru před zastavěním severní strany, fotografie kolem 1900



Dům Valdek, Jugoslávská a Anglická ulice, fotografie Jaroslav Bruner-Dvořák kolem 1920  
dům Valdek z 1877 nahrazen 1929 novostavbou



Náměstí Míru od Anglické ulice, fotografie kolem 1900  
vlevo dům s poštovním úřadem na rohu Anglické a Italské, 1938 nahrazen novostavbou





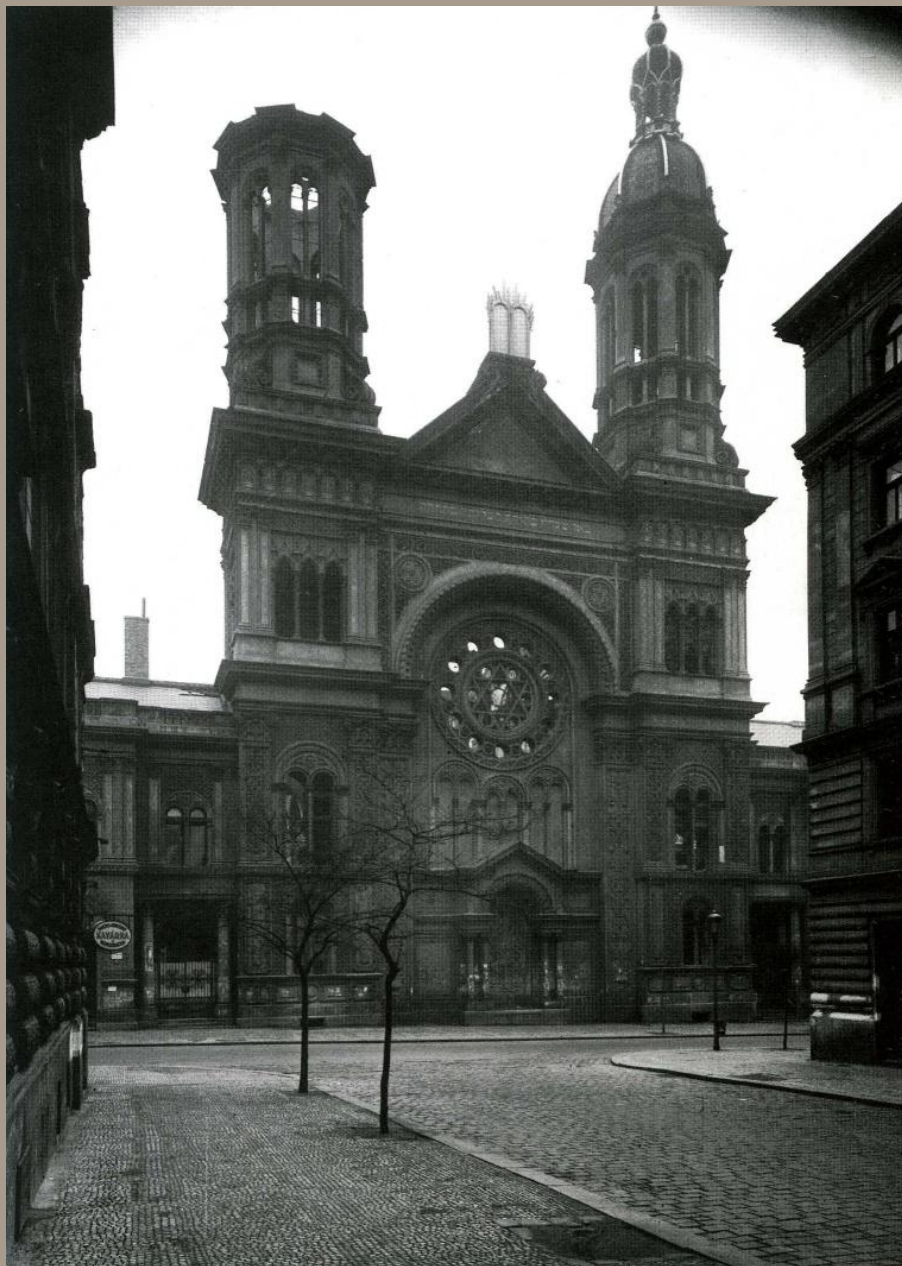
Vinohradská synagóga



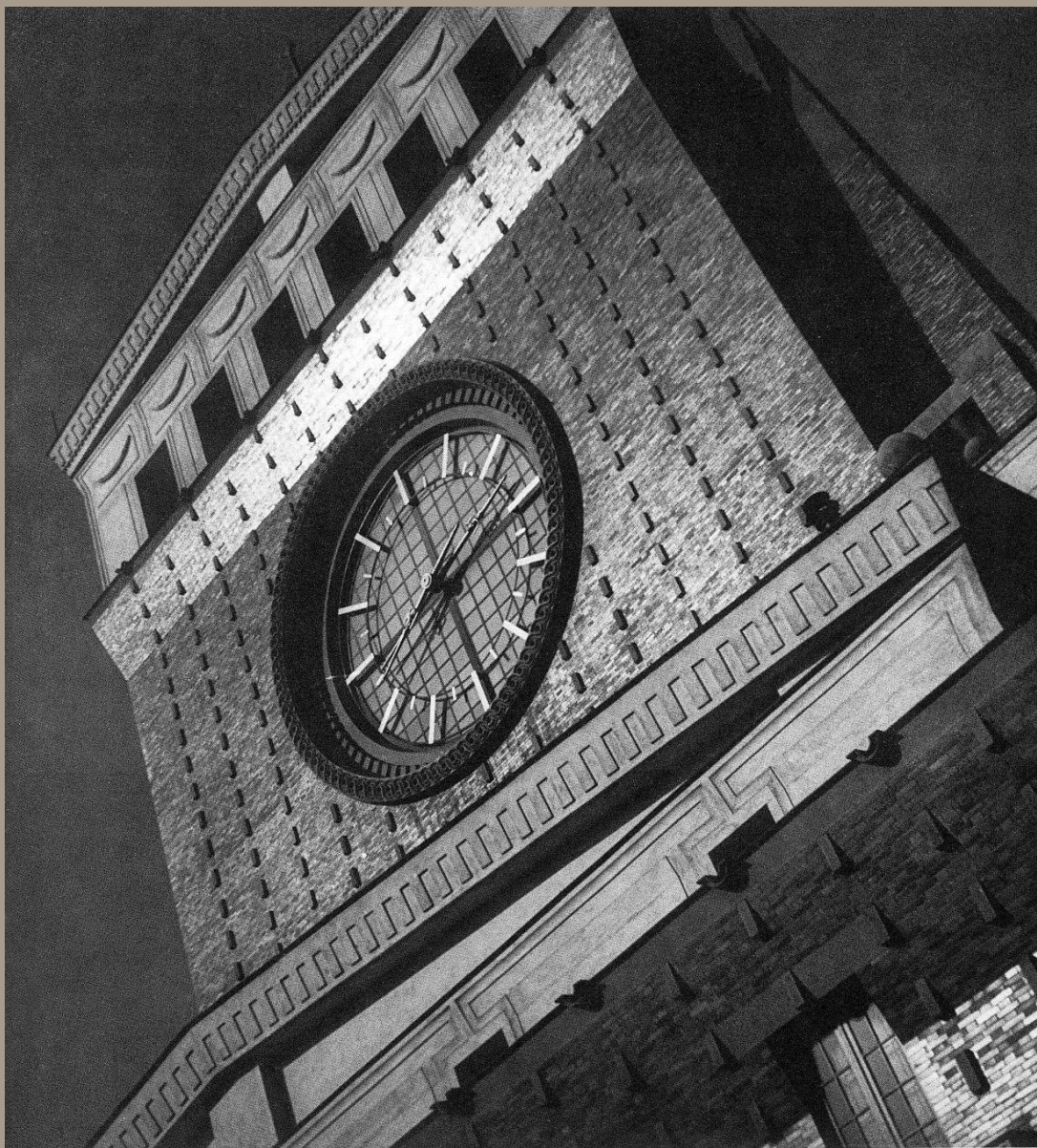
Letecký snímek části Vinohrad mezi Korunní a Francouzskou kolem 1933



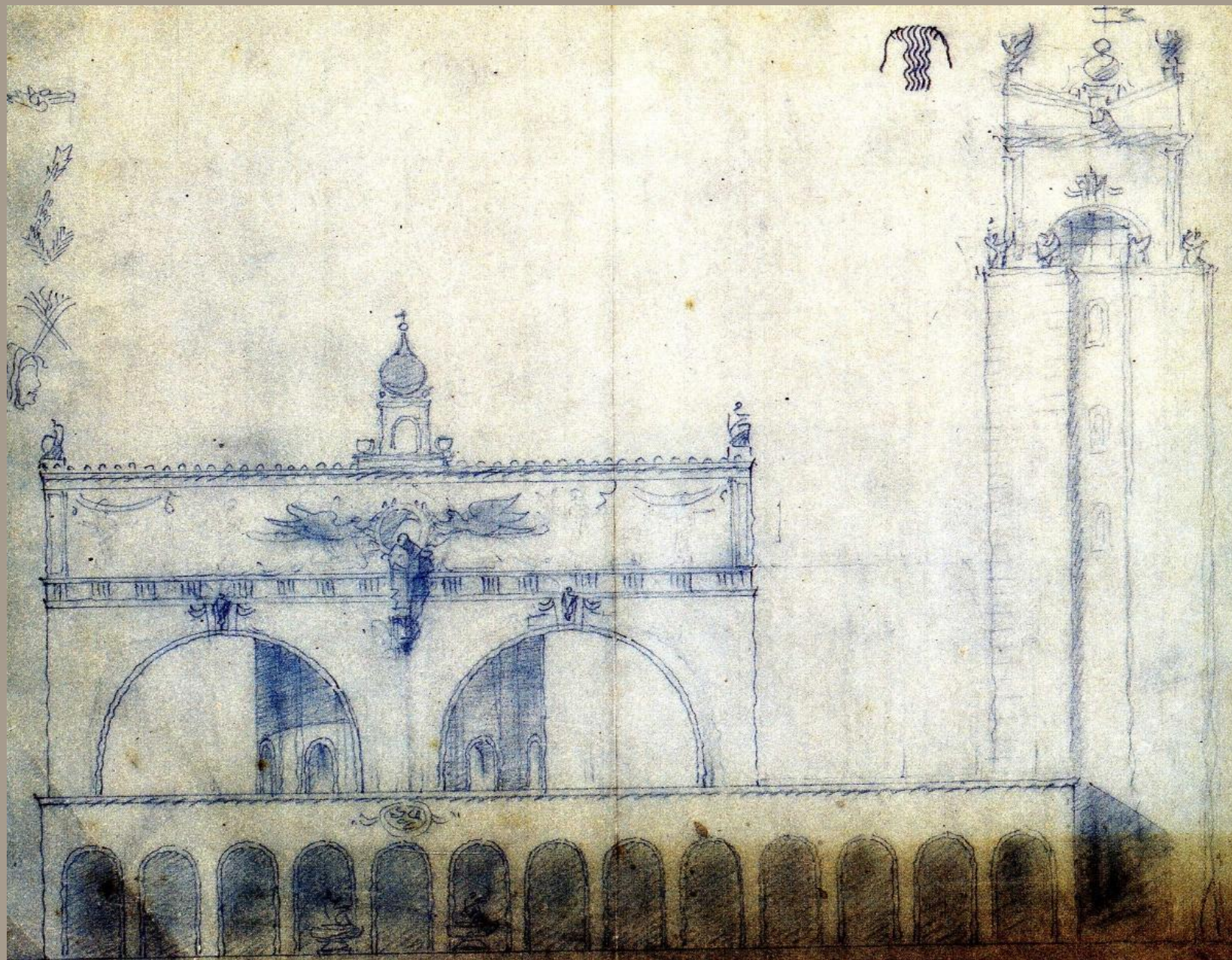
Vinohradská synagoga v Sázavské ulici, fotografie Karel Bellmann kolem 1900



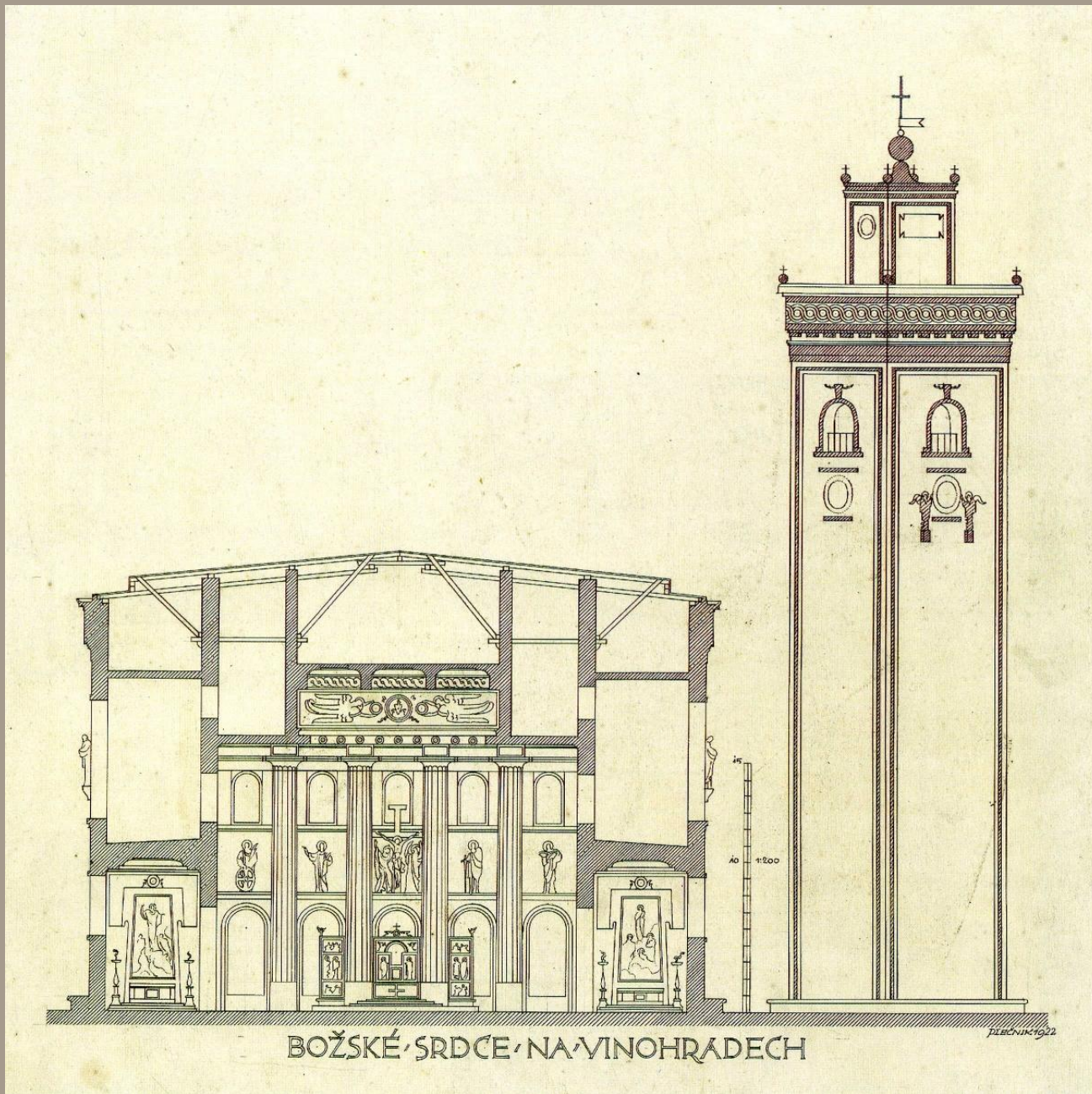
Vinohradská synagóga poškozená náletem, fotografie 1945



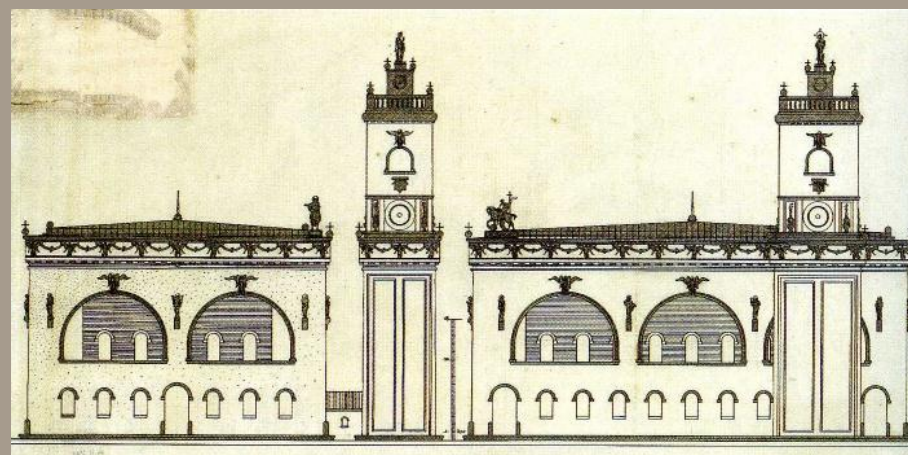
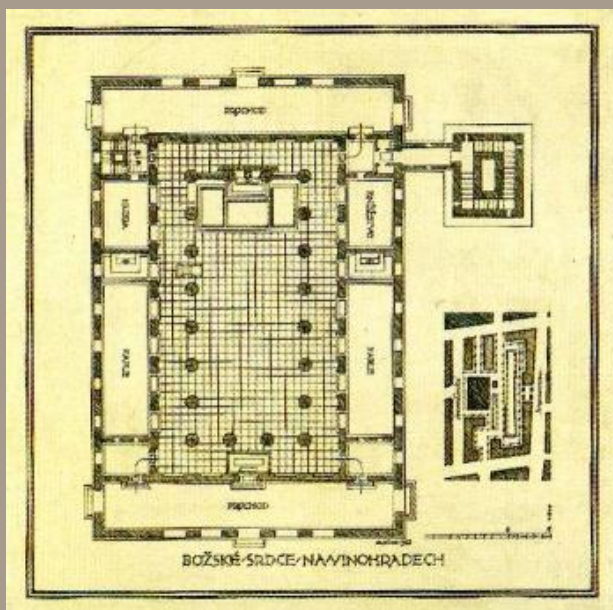
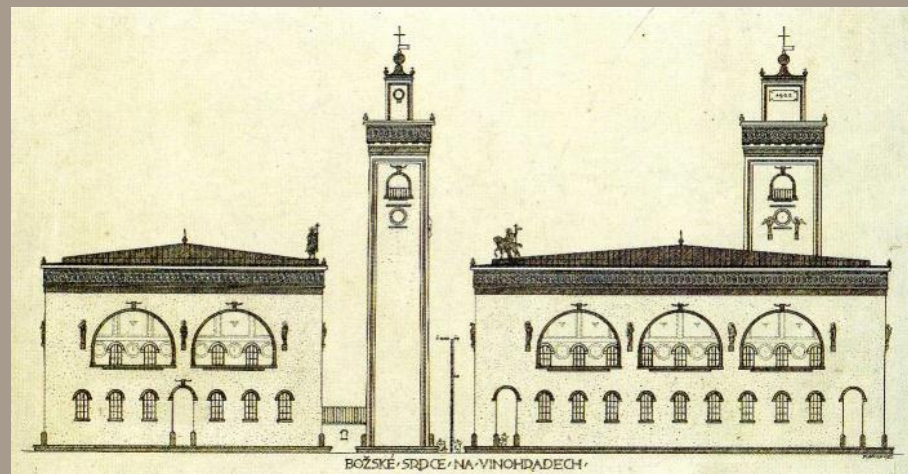
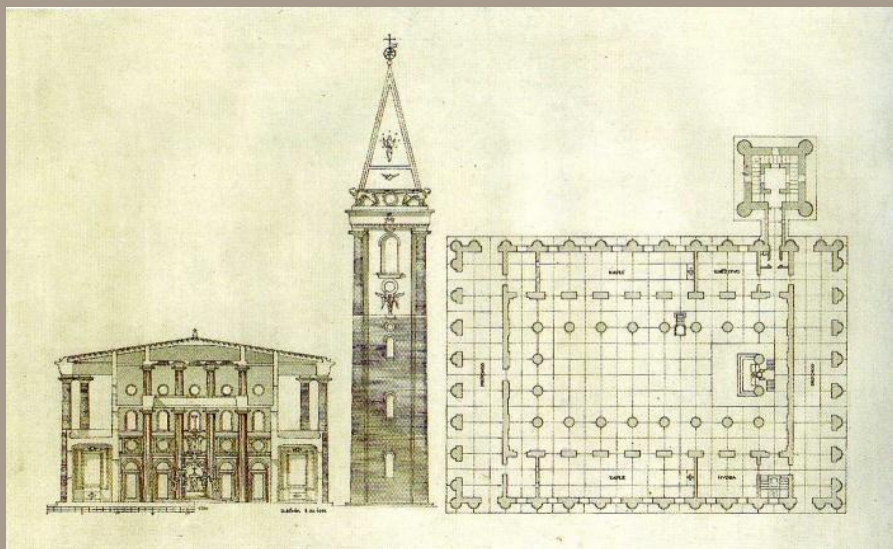
Zvonice kostela Nejsvětějšího Srdce Páně, Josip Plečnik 1928 – 1932  
fotografie Josef Voříšek, 30. léta 20. století



Josip Plečnik: Kostel Nejsvětějšího Srdce Páně, 1. varianta, 1922



Josip Plečnik: Kostel Nejsvětějšího Srdce Páně, 1. varianta, 1922

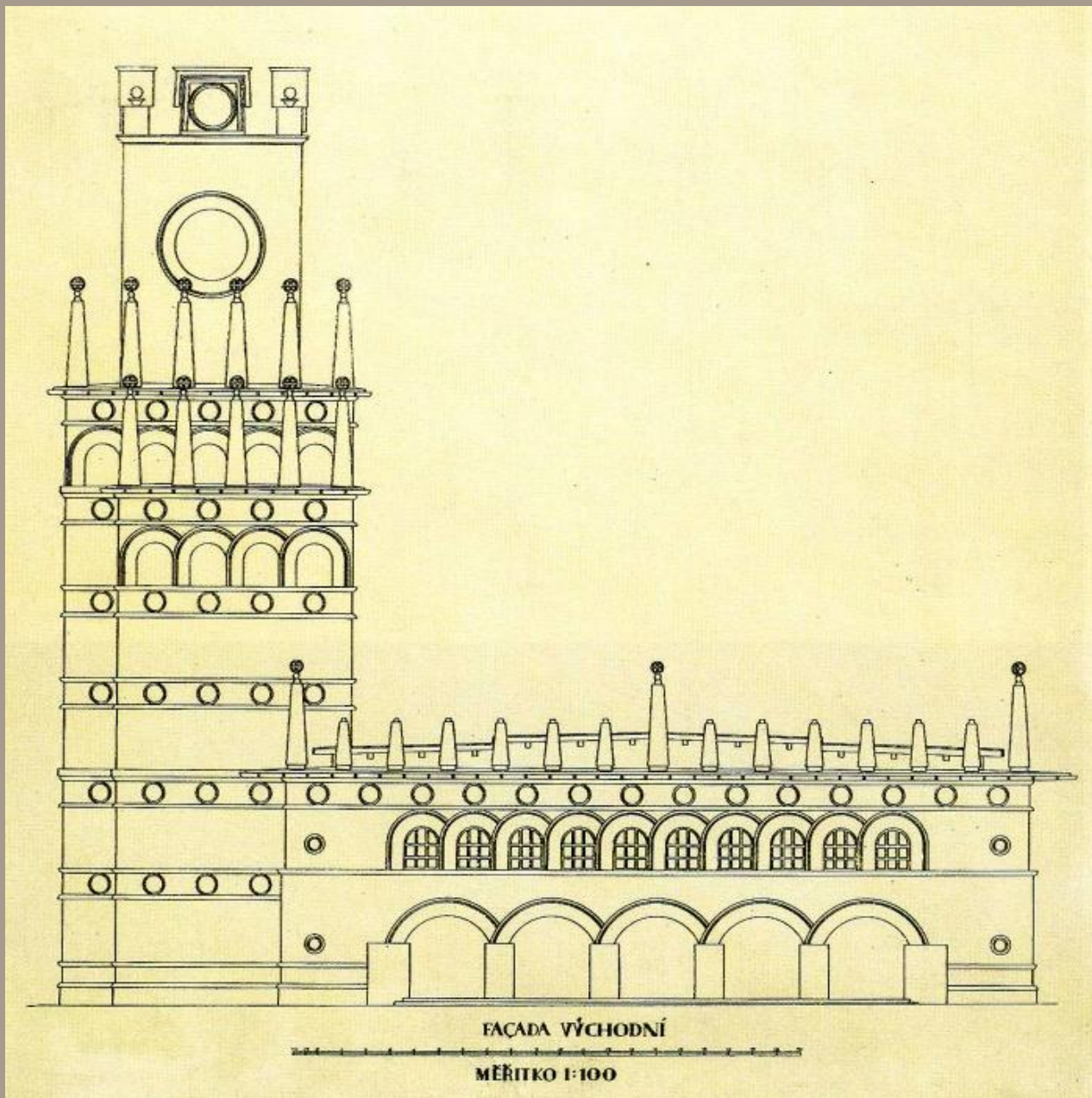


Josip Plečnik: Kostel Nejsvětějšího Srdce Páně, 1. varianta, 1922





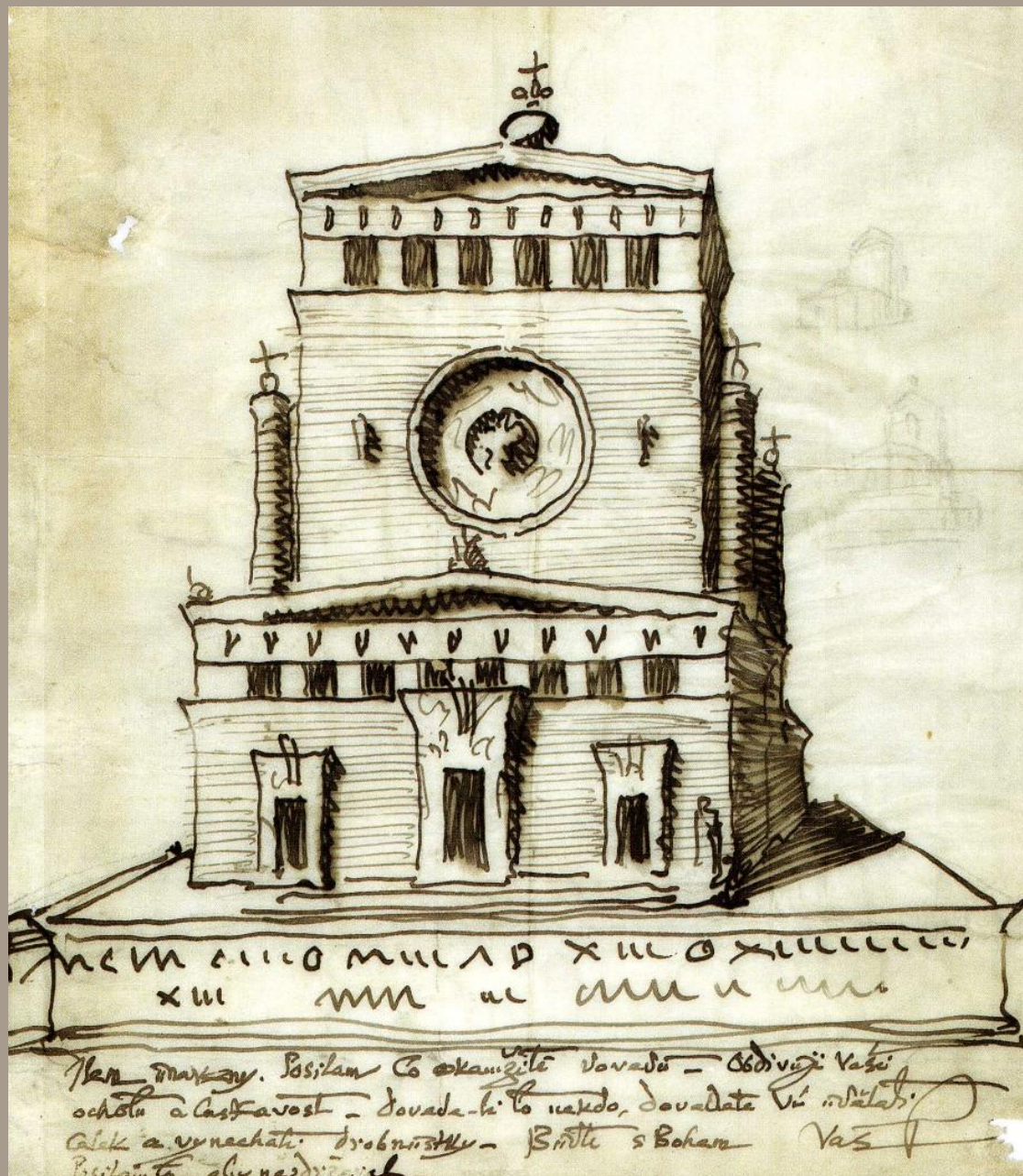
Josip Plečnik: Kostel Nejsvětějšího Srdce Páně, 1. varianta, 1922



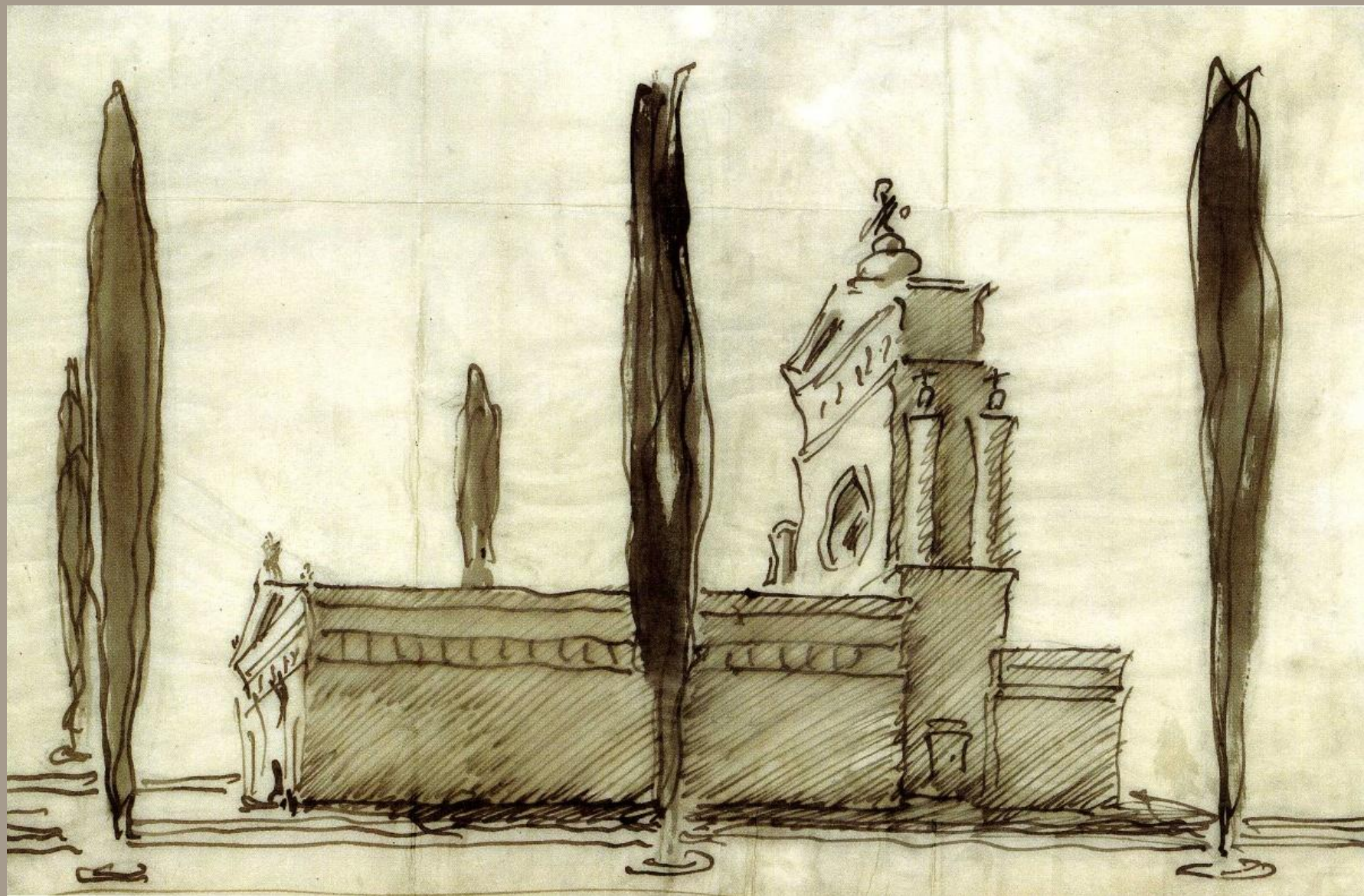
Josip Plečnik: Kostel Nejsvětějšího Srdce Páně, 2. varianta, 1925



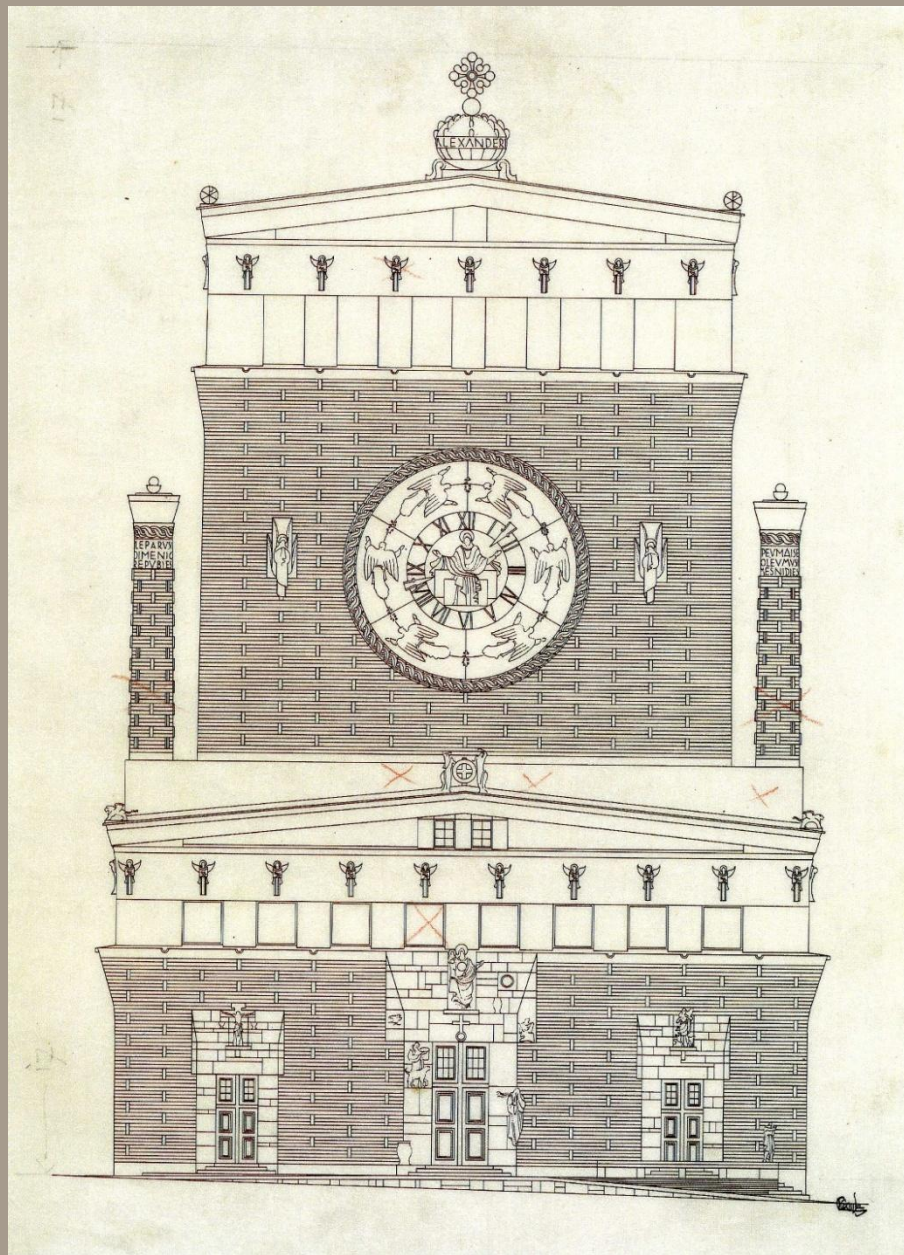
Josip Plečnik: Kostel Nejsvětějšího Srdce Páně, 2. varianta, 1925



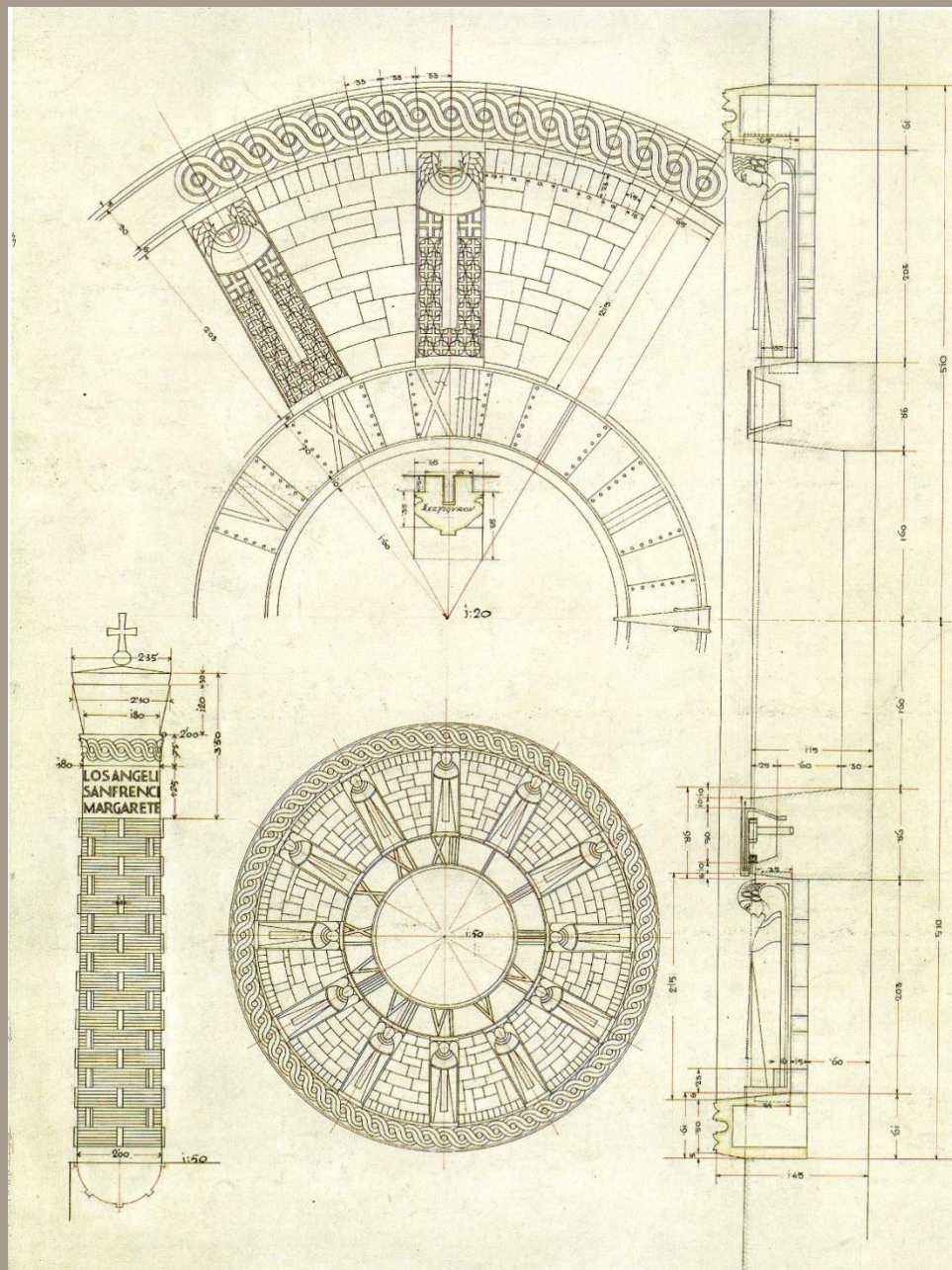
Josip Plečnik: Kostel Nejsvětějšího Srdce Páně, 3. varianta, 1928



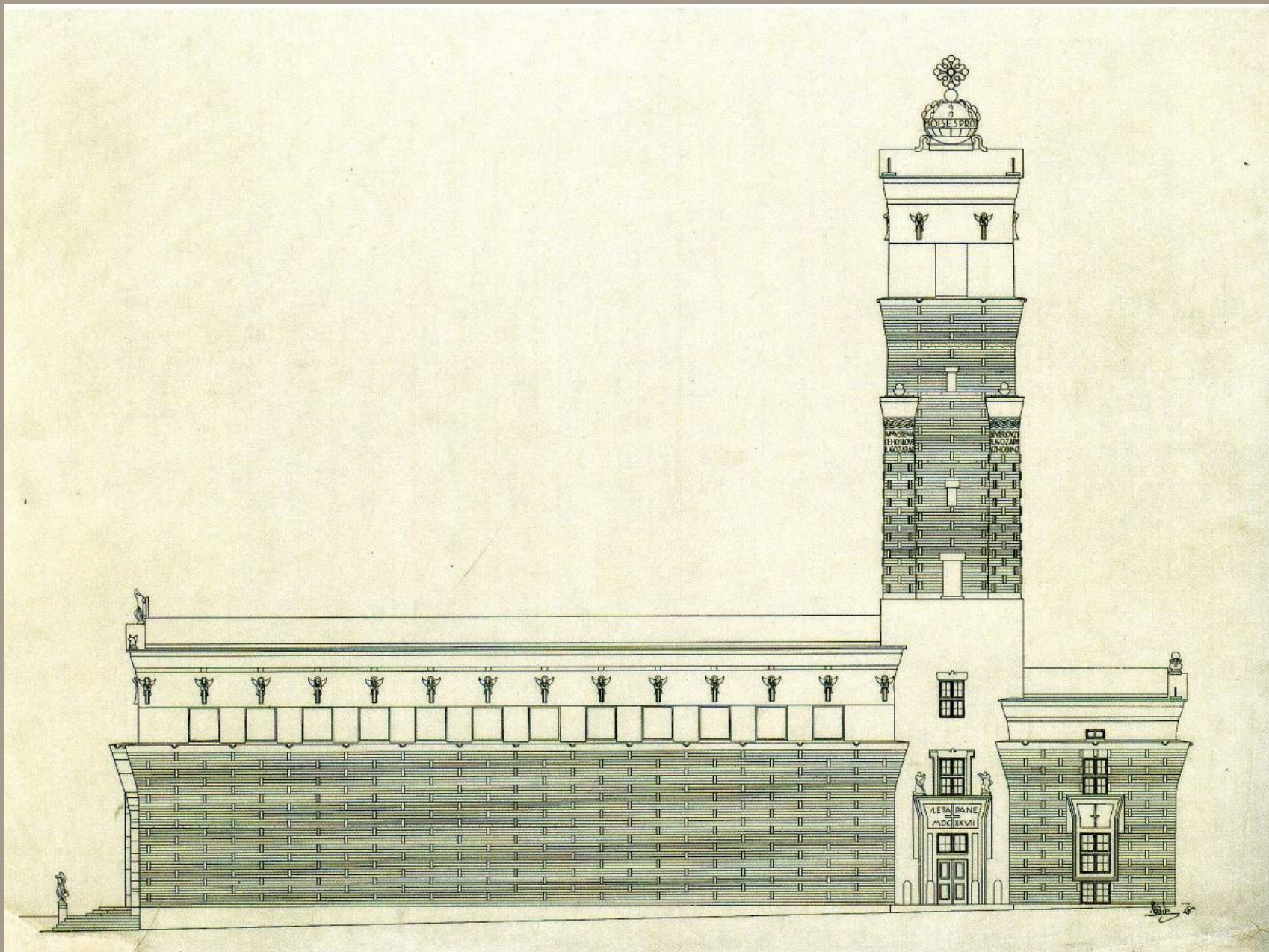
Josip Plečnik: Skica severní fasády Kostel Nejsvětějšího Srdce Páně, 1929



Josip Plečnik: Kostel Nejsvětějšího Srdce Páně, hlavní fasáda, 1928



Josip Plečnik: Kostel Nejsvětějšího Srdce Páně, details zvonice, 1929 - 1930

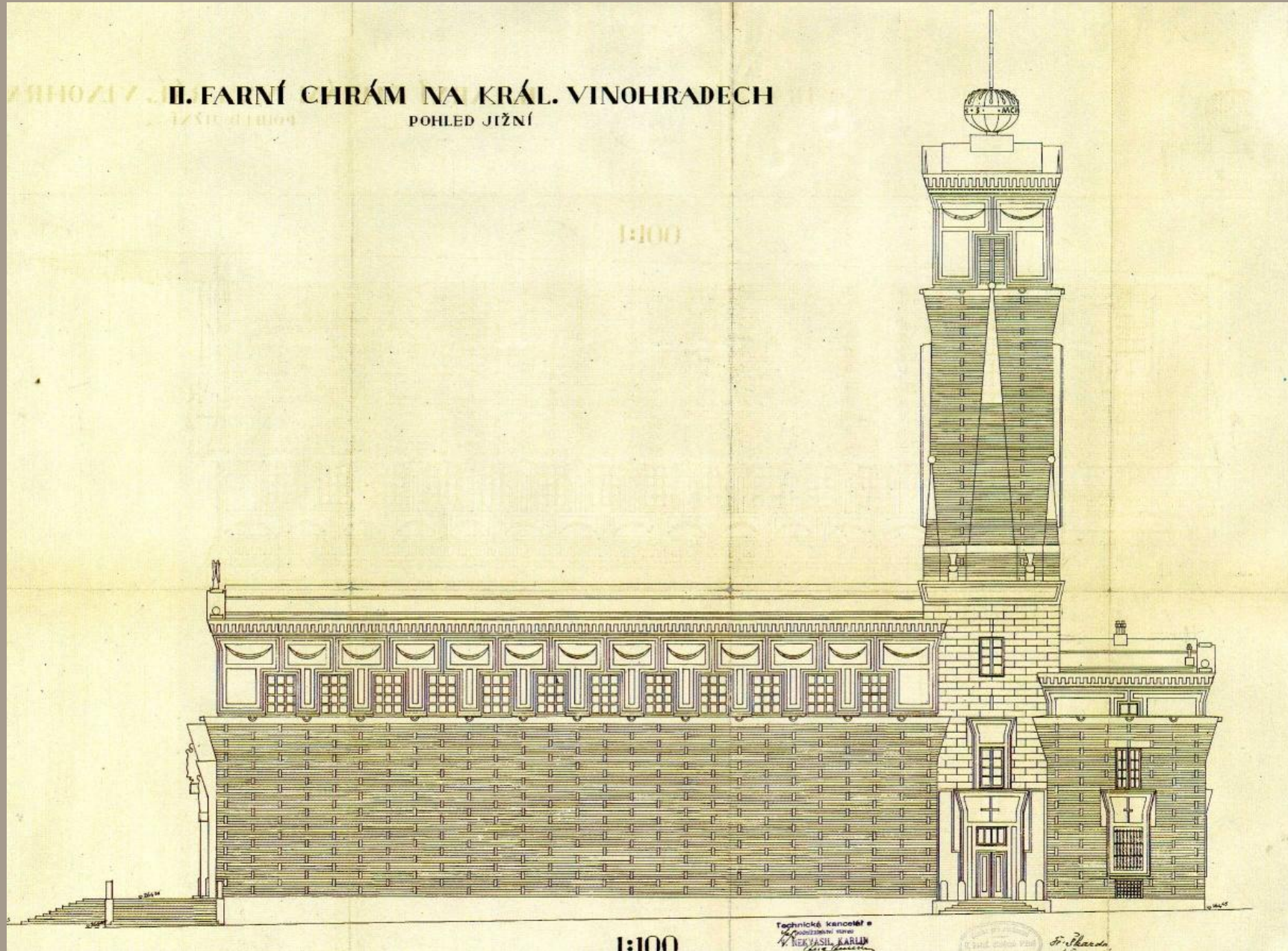


Josip Plečnik: Kostel Nejsvětějšího Srdce Páně, jižní fasáda, 1928



II. FARNÍ CHRÁM NA KRÁL. VINOHRADĚCH  
POHLED JIŽNÍ

1:100

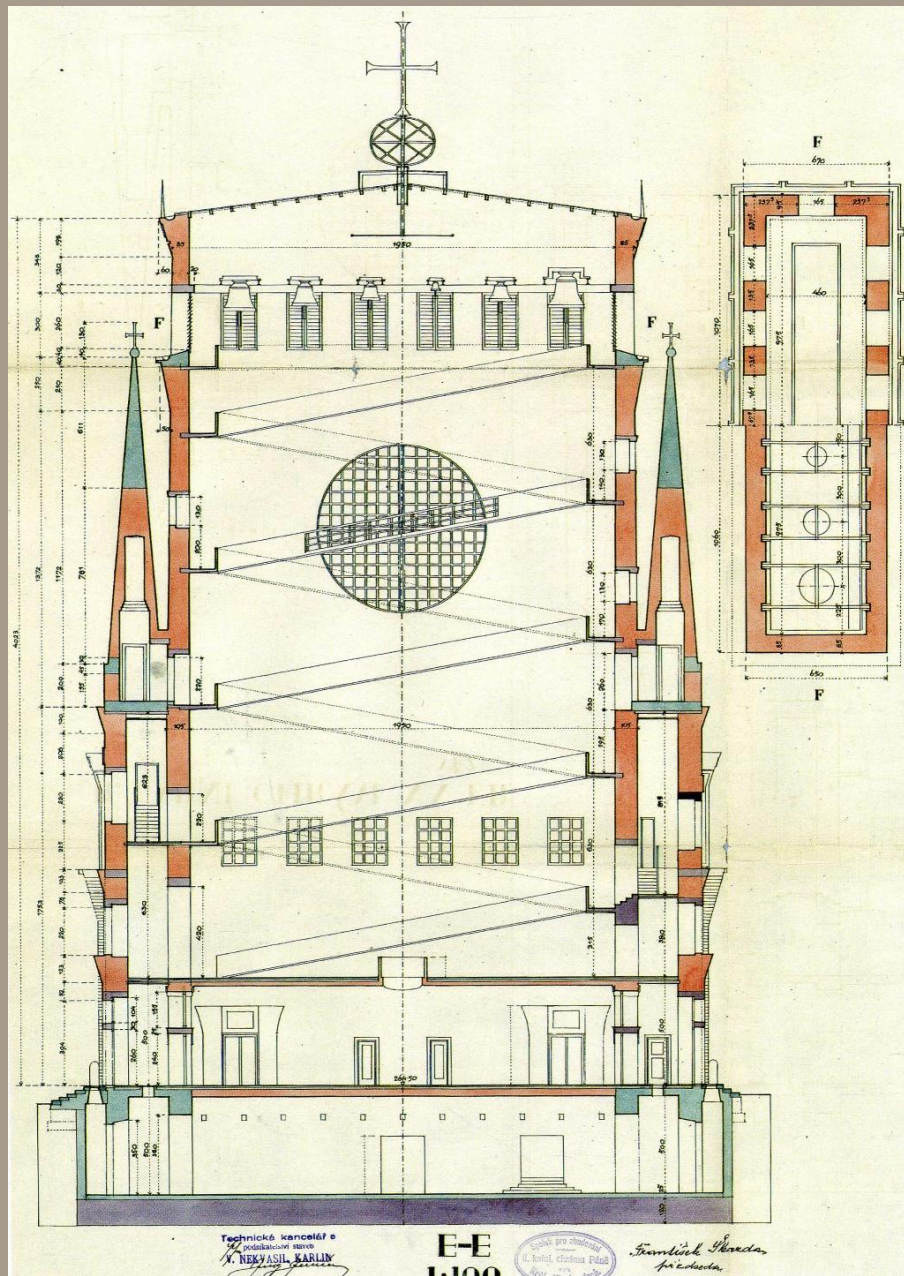


1:100

Technická kancelář  
K. KRYŠIŠ, KAREL  
K. KRYŠIŠ, KAREL

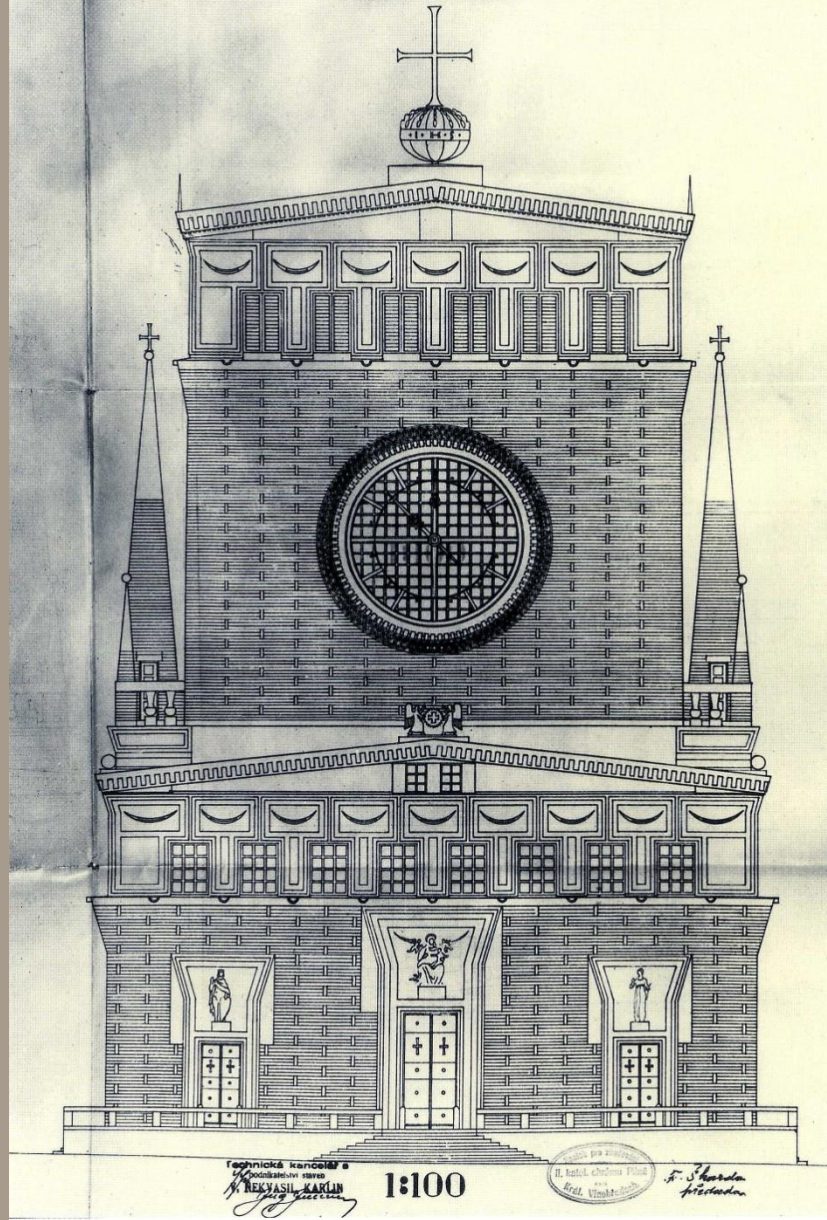
J. Plečnik

Josip Plečnik: Kostel Nejsvětějšího Srdce Páně, jižní fasáda, 1930

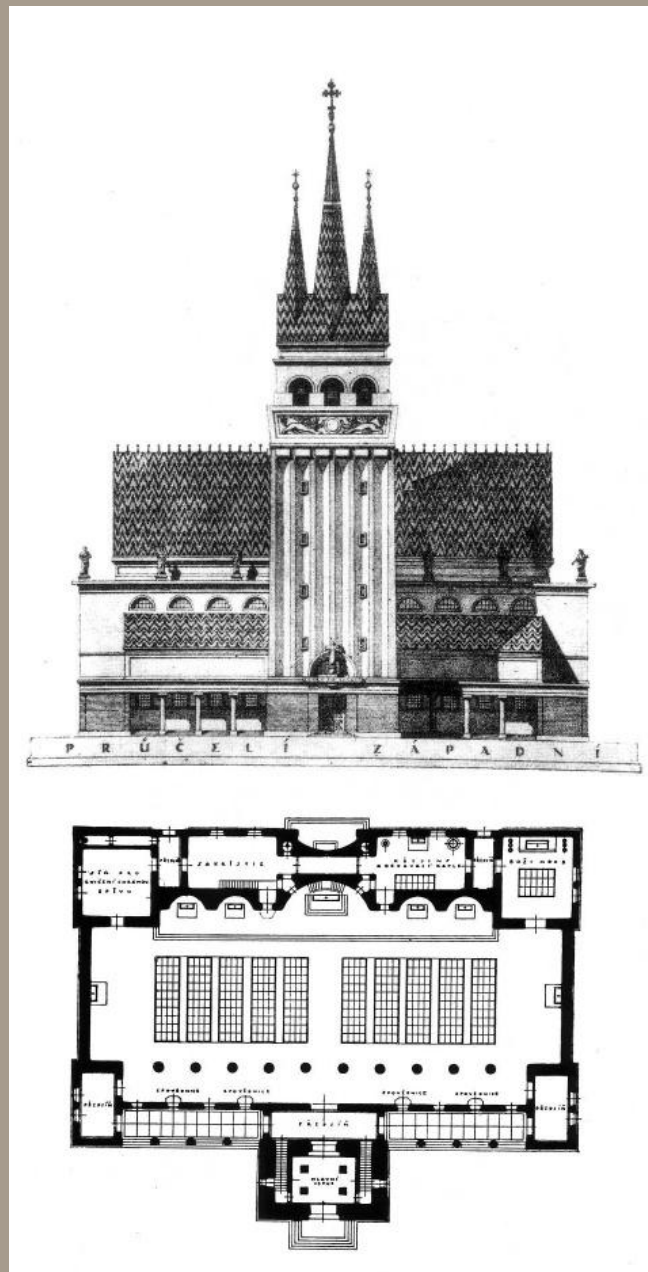


Josip Plečnik: Kostel Nejsvětějšího Srdce Páně, řez zvonící, 1930

II. FARNÍ CHRÁM NA KRÁL. VINOHRADĚCH  
POHLED ZÁPADNÍ



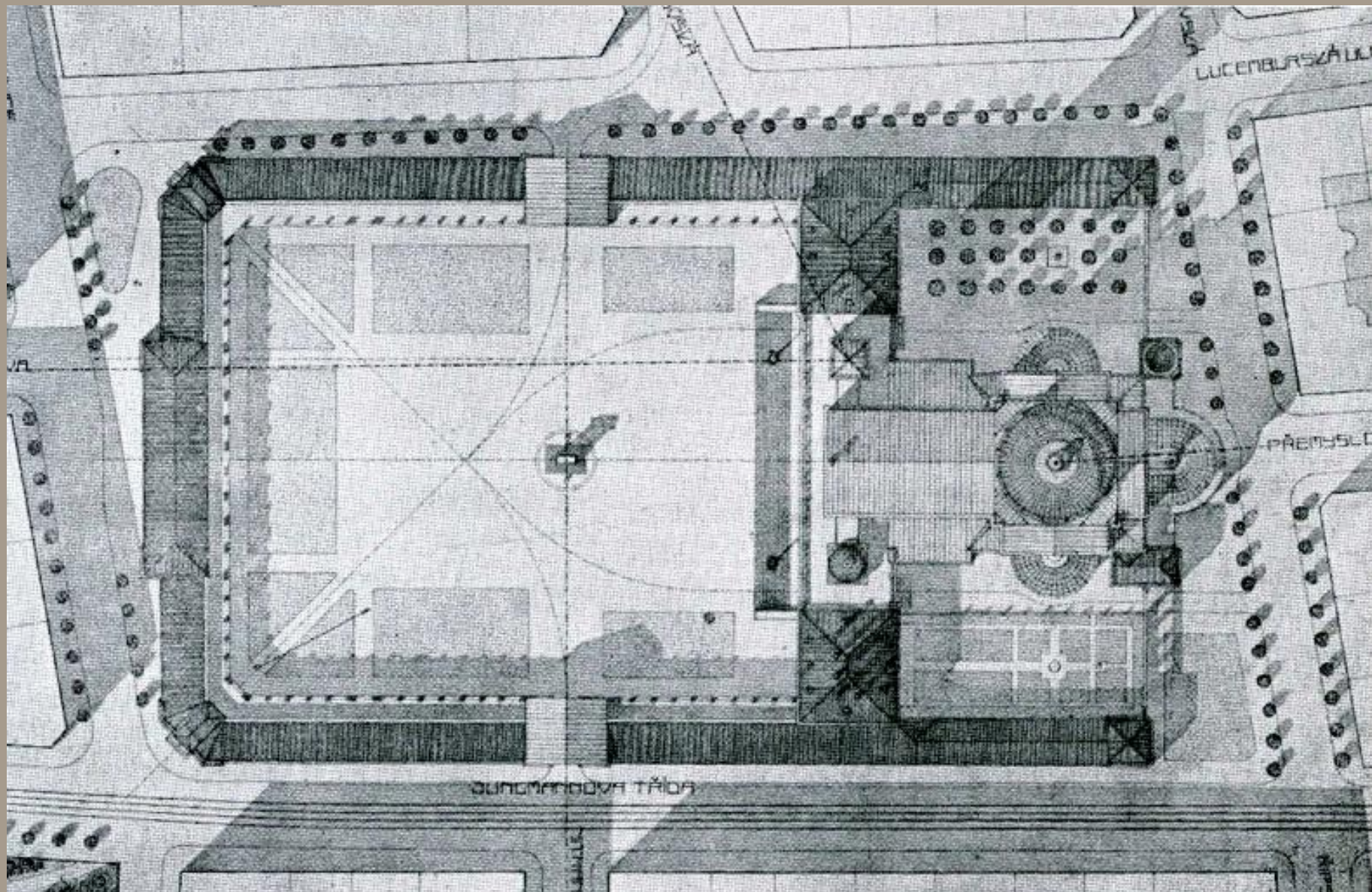
Josip Plečnik: Kostel Nejsvětějšího Srdce Páně, hlavní fasáda, 1930



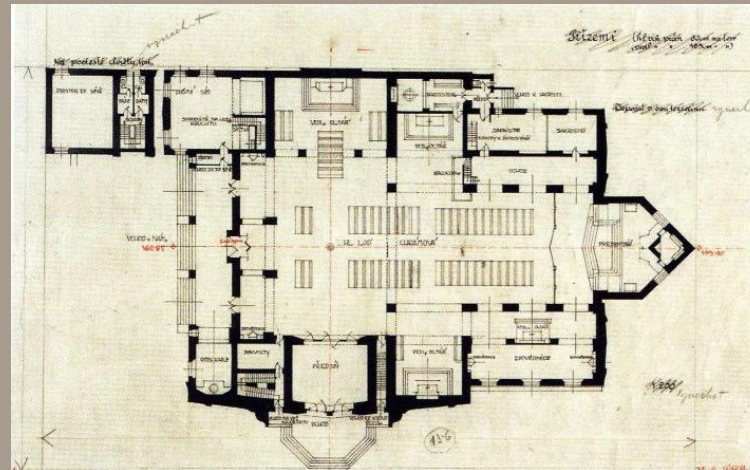
Jindřich Merganc: Soutěžní návrh (vítězný) na druhý vinohradský kostel, 1919



Antonín Engel: Soutěžní návrh na druhý vinohradský kostel, 1919



Antonín Engel: Soutěžní návrh na druhý vinohradský kostel, 1919



Jiří Kroha: Soutěžní návrh na druhý vinohradský kostel, 1919



Husův sbor Církve československé husitské, Pavel Janák 1931 – 1933  
snímek 1933





Schodišťová věž Husova sboru Církve československé husitské, Pavel Janák 1931 – 1933  
snímek Grete Popperová, 30. léta 20. století



Vojtěch Bartoněk: Z pražského trhu, 90. léta 19. století, olej na plátně



Tylovo náměstí, fotografie kolem 1905



Jaroslav Šimůnek: Trh na Tylově náměstí, kolem 1920, olej na lepence



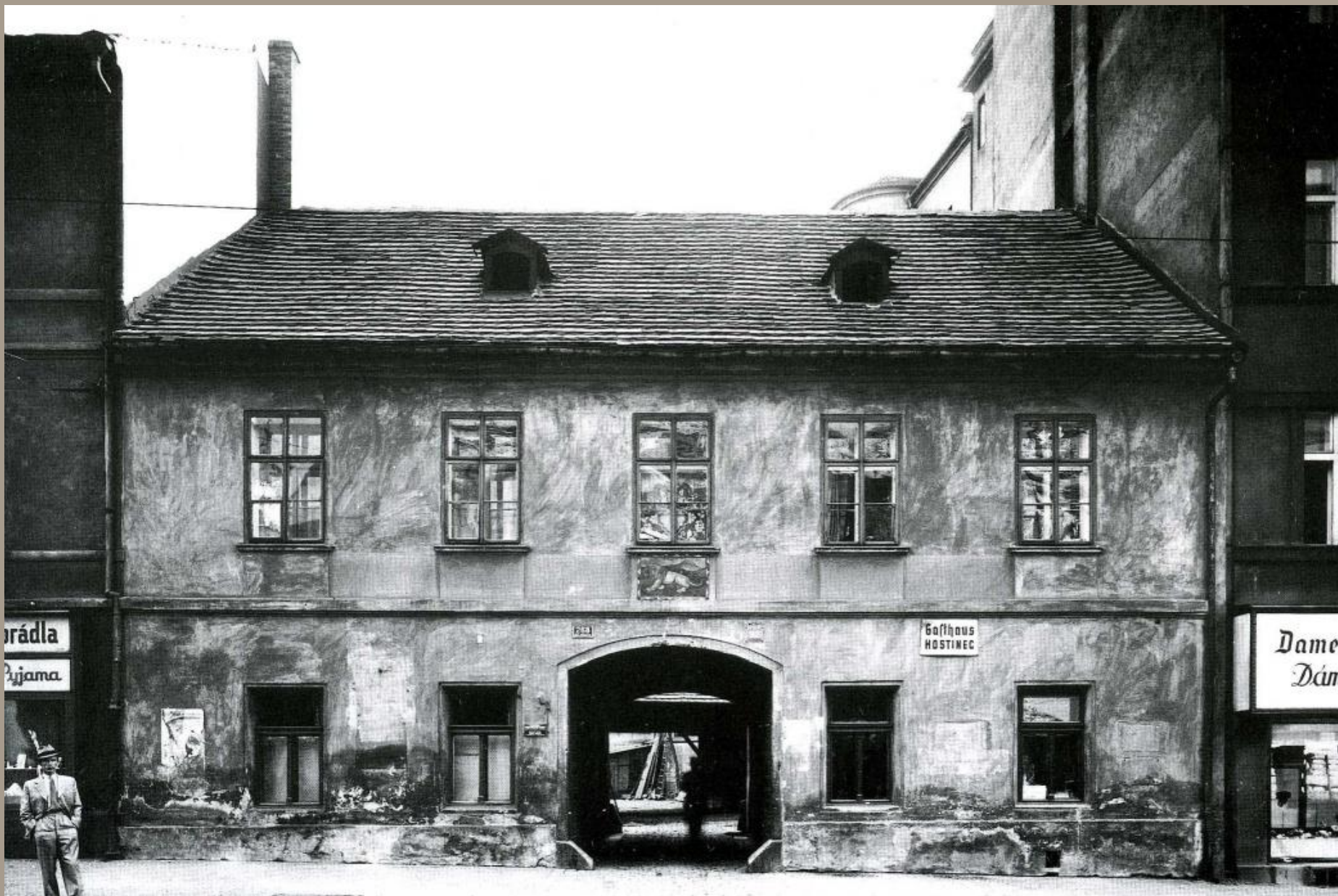
Zeleninový trh v Legerově ulici, fotografie 1941



Vinohradská tržnice, fotografie kolem 1915

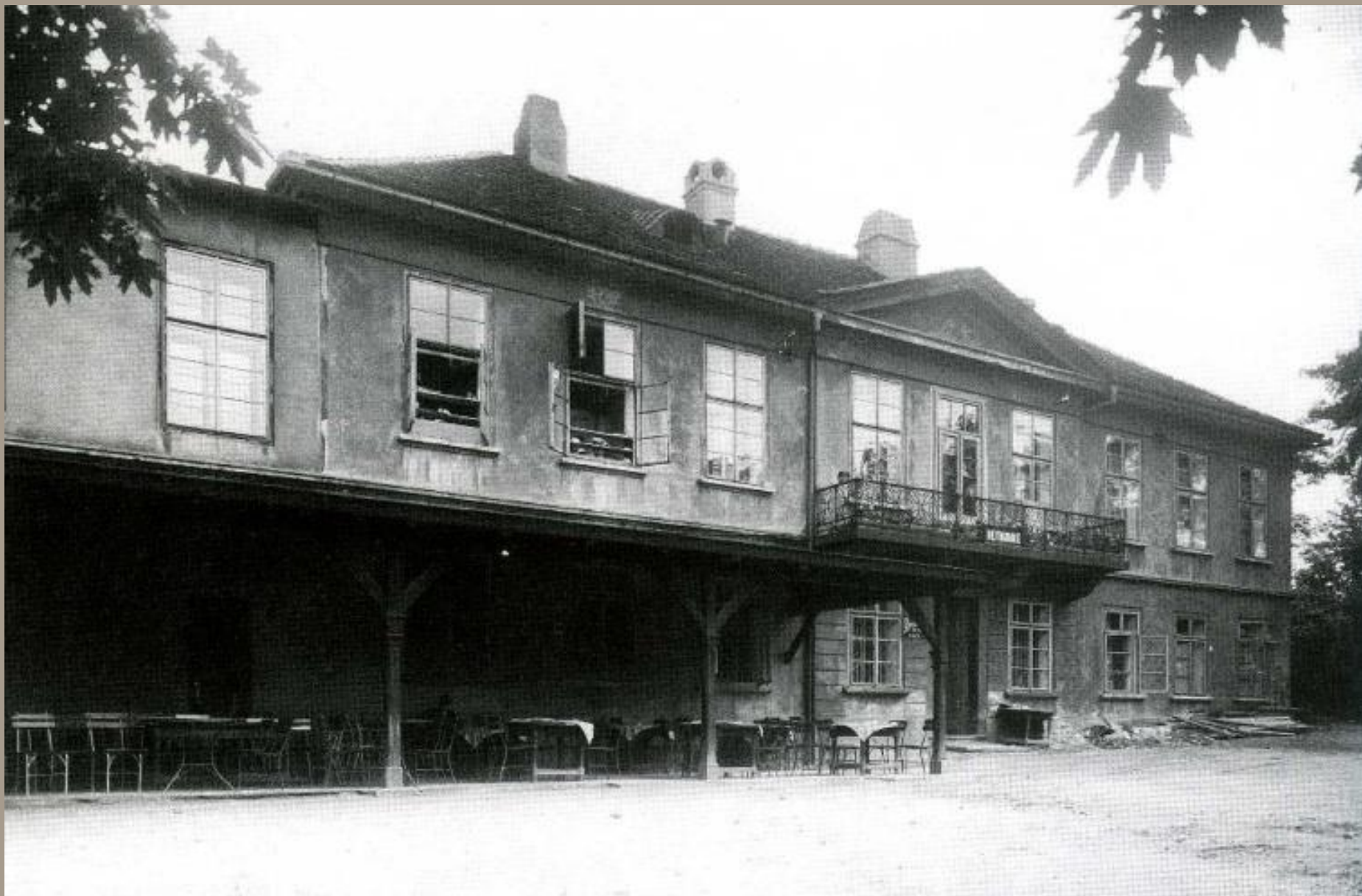


Usedlost Horní Stromka, fotografie 1928, zboženo po 1945



Dům čp. 268 na Vinohradské třídě, fotografie A. Alexandr kolem 1940  
zbořeno ve 40. letech 20. století





Usedlost Švihanka v Riegrových sadech, fotografie A. Alexandr kolem 1930  
ve 30. letech 20. století nahrazena novou restaurační a společenskou budovou



Restaurace v Riegrových sadech, fotografie A. Alexandr kolem 1930  
zbořeno ve 40. letech 20. století



Sokolovna v Riegrových sadech  
fotografie J. Zeman kolem 1945, zbořeno po 1945